

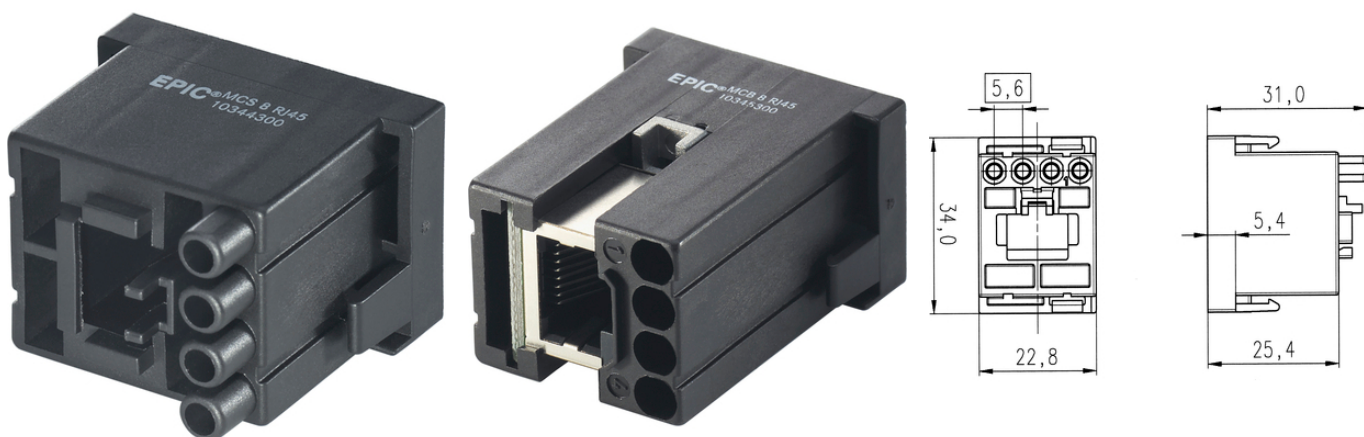
Modulo EPIC® MC: RJ45

La possibilità di combinare moduli di potenza e di segnale offre un'ampia flessibilità. Per applicazioni in meccanica, impiantistica ed industria in genere

Il modulo di alta corrente dispone di 4 contatti di alimentazione e 8 contatti per dati e può, ad esempio, essere utilizzato nella costruzione di macchinari ed impianti e nei sistemi di controllo.

Info

CAT.5-Performance



Componenti aggiuntivi di Lapp per l'automazione



Automazione industriale



Eolico

Vantaggi

L'unione di diverse funzioni in un solo connettore garantisce un'elevata flessibilità
Per l'assemblaggio di singoli connettori, idoneo a diverse applicazioni

Applicazione

Impianti industriali
Ingegneria di controllo

Dati tecnici

Classificazione ETIM 5:

ETIM 5.0 Class-ID: EC002641

Descrizione classe ETIM 5.0: connettore modulare (connettore industriale)

Classificazione ETIM 6:

ETIM 6.0 Class-ID: EC002641

ETIM 6.0 Class-Description: Connettore modulare (connettore industriale)

Tensione Nominale (V):

max. 600V / max. 125V (per dati)

Corrente nominale (A):

max. 10 A / max. 1,5 A (per dati)

Grado di inquinamento:

3

Ultimo aggiornamento (20.08.2021)

©2021 Lapp Group - all rights reserved.

Gestione del prodotto <http://lappitalia.lappgroup.com>

Potete trovare i dati tecnici nella scheda tecnica corrispondente.

PN 0456 / 02_03.16

Modulo EPIC® MC: RJ45

Contatti:	Placcati oro
Numero di contatti:	4 alimentazione + 8 dati
Tipologia del contatto:	Alimentazione: Collegamento a crimpare: 0,14 - 2,5 mm ² , Dati: IDC/collegamento terminali a perforazione: Cat5, AWG 24-26
Cicli di innesto:	100
Campo di temperatura:	-20 °C ... +85 °C

Nota

Le fotografie e disegni non sono in scala e non sono da intendersi come immagini con dettagli realistici dei relativi prodotti. I prezzi sono da intendersi IVA e sovrapprezzi esclusi. Vendita riservata ai clienti commerciali.

Modulo EPIC® MC: RJ45

Codice articolo	Descrizione articolo	Tipo di contatto	Numero di contatti operativi	Slots	Pezzi / confezione
Modulo: RJ45 (occupa 2 slot nel telaio porta-moduli)					
10344300	MCS 8 RJ45	maschio	4 + 8 + PE	2	5
10345300	MCB 8 RJ45	femmina	4 + 8 + PE	2	5

Ultimo aggiornamento (20.08.2021)

©2021 Lapp Group - all rights reserved.

Gestione del prodotto <http://appitalia.lappgroup.com>

Potete trovare i dati tecnici nella scheda tecnica corrispondente.

PN 0456 / 02_03.16

Modulo EPIC® MC: RJ45

