

EPIC® SIGNAL R 3.0 A

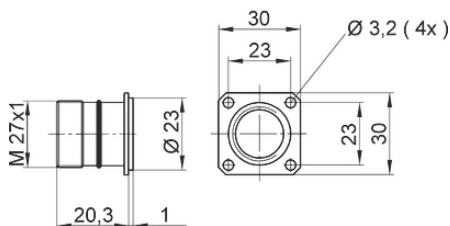
Connettore circolare con contatto a saldare a 21 e 26 contatti

Custodia di montaggio EPIC® R3.0, segnale per 26 contatti

Info

Connettore compatto e affidabile per cavi di segnale multicore

Made in Germany



Automazione industriale



Resistente alla corrosione



Resistenza meccanica



Ingombri ridotti

Vantaggi

Massima densità di contatti nel minimo spazio

Connettore in versione a saldare per una facile manutenzione

Applicazione

Costruzione di macchine e macchinari

Tecnica di misura, di controllo e di regolazione

Dati tecnici

Classificazione ETIM 5:

ETIM 5.0 Class-ID: EC002635

Descrizione classe ETIM 5.0 : Connettore circolare (connettore industriale)

Classificazione ETIM 6:

ETIM 6.0 Class-ID: EC002635

ETIM 6.0 Class-Description: Connettore circolare (connettore industriale)

Tensione Nominale (V):

24V AC / 60V DC

Tensione di prova:

1,5 kV

Ultimo aggiornamento (15.04.2022)

©2022 Lapp Group - all rights reserved.

Gestione del prodotto <http://lappitalia.lappgroup.com>

Potete trovare i dati tecnici nella scheda tecnica corrispondente.

PN 0456 / 02_03.16

EPIC® SIGNAL R 3.0 A

Corrente nominale (A):	7,5 A
Resistenza di contatto:	< 3 mOhm
Contatti:	Placcati oro
Numero di contatti:	21 poli / 26 poli
Tipologia del contatto:	Contatti a saldare: fino a 1,0 mm ²
Materiale:	Custodia: Lega di rame nichelata Inserto: Termoplastico Guarnizione: Neoprene
Grado di protezione:	IP 67 (max, a seconda del pressacavo utilizzato)
Cicli di innesto:	500
Campo di temperatura:	da -40 °C a +100 °C , per brevi periodi fino a +125 ° C

Nota

Le fotografie e disegni non sono in scala e non sono da intendersi come immagini con dettagli realistici dei relativi prodotti. I prezzi sono da intendersi IVA e sovrapprezzi esclusi. Vendita riservata ai clienti commerciali.

EPIC® SIGNAL R 3.0 A

Codice articolo	Modello	Versione	Contatti	Configurazione dei contatti	Codifica	Tipo di fissaggio	Pezzi / confezione
R 3.0 A							
00008747	SIGNAL R 3.0 A	maschio	1 - 21	Tipo E	N	Ø3,2mm (4x)	5
00008825	SIGNAL R 3.0 A	maschio	1 - 26	Tipo E	N	Ø3,2mm (4x)	5
00008867	SIGNAL R 3.0 A	femmina	1 - 21	Tipo P	N	Ø3,2mm (4x)	5
00008746	SIGNAL R 3.0 A	femmina	1 - 26	Tipo P	N	Ø3,2mm (4x)	5

Ultimo aggiornamento (15.04.2022)

©2022 Lapp Group - all rights reserved.

Gestione del prodotto <http://lappitalia.lappgroup.com>

Potete trovare i dati tecnici nella scheda tecnica corrispondente.

PN 0456 / 02_03.16