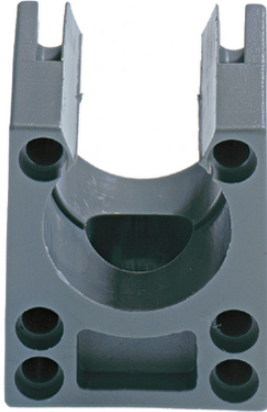


SILVYN® KLICK-S

SILVYN® KLICK-S, soporte para tubos para SILVYN® RILL



Beneficios

- Montaje rápido
- Desmontaje sencillo
- Gran resistencia a la tracción
- Conductor retenido por una palanca

Ámbito de uso

Compatible con los modelos de tubo:
SILVYN® RILL PA 6
SILVYN® RILL PA 12
Sujeción de conductos en las paredes de maquinaria y para todo tipo de aplicaciones

Características de producto

Poliamida resistente a impactos

Composición de producto

Soporte para conductos que se compone de diferentes piezas. Agujeros de fijación para tornillos M5

Datos técnicos

Clasificación ETIM 5:	ETIM 5.0 Class-ID: EC001171 Descripción de clase ETIM 5.0: soporte para tubo protector
Clasificación ETIM 6:	ETIM 6.0 Class-ID: EC001171 ETIM 6.0 Class-Description: soporte para tubos flexibles de protección
Colores disponibles:	Gris (RAL 7031) Negro (RAL 9011), resistente a los rayos UV
Material:	PA6
Rango de temperaturas:	de -40°C a +105°C

Nota

Las fotografías e imágenes no son a escala ni deben considerarse representaciones fieles de los respectivos productos. Precios netos sin IVA ni recargos. Venta a clientes profesionales.

Última actualización (05.04.2022)

©2022 Lapp Group - Reservado el derecho a realizar cambios técnicos

Product Management <http://lappespana.lappgroup.com>

Puede encontrar los datos técnicos actualizados en la ficha técnica correspondiente.

PN 0456 / 02_03.16

SILVYN® KLICK-S

Referencia	Tamaño nominal	Para conductos exteriores flexibles Ø mm	Unidad / unid. embalaje
SILVYN® KLICK-S gris			
61811110	10	10	100
61811120	13	13	100
61811130	16	15,8	50
61811190	18	18,5	50
61811140	21	21,2	50
61811150	28	28,5	50
61811160	34	34,5	30
61811170	42	42,5	20
61811180	54	54,5	20
SILVYN® KLICK-S negro			
61811115	10/13	10	100
61811125	13	13	100
61811135	16	15,8	50
61811195	18	18,5	50
61811145	21	21,2	50
61811155	28	28,5	50
61811165	34	34,5	30
61811175	42	42,5	20
61811185	54	54,5	20

Última actualización (05.04.2022)

©2022 Lapp Group - Reservado el derecho a realizar cambios técnicos

Product Management <http://lappspana.lappgroup.com>

Puede encontrar los datos técnicos actualizados en la ficha técnica correspondiente.

PN 0456 / 02_03_16