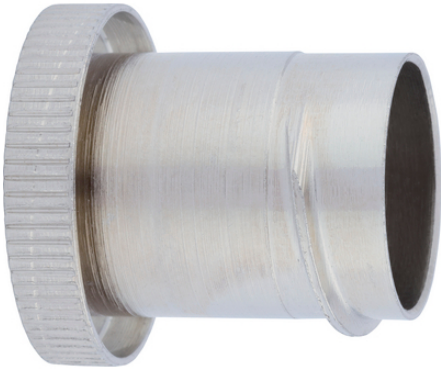


SILVYN® LCC-E

SILVYN® LCC-E, inserto de latón niquelado

Info

Asegura que los cables no sufran daños



Fiabilidad



Resistente a temperaturas

Beneficios

Evita que los cables se dañen

Ámbito de uso

Protector para el final del tubo

Si no se utiliza racores

Características de producto

El cuello redondo cubre completamente el extremo del tubo

Composición de producto

Terminación interior de tubo

Datos técnicos

Clasificación ETIM 5:

ETIM 5.0 Class-ID: EC000519

Descripción de clase ETIM 5.0: terminal para tubo protector

Clasificación ETIM 6:

ETIM 6.0 Class-ID: EC000519

ETIM 6.0 Class-Description: manguito terminal para tubos flexibles de protección

Material:

Latón niquelado

Última actualización (22.12.2022)

©2022 Lapp Group - Reservado el derecho a realizar cambios técnicos

Product Management <http://lappespana.lappgroup.com>

Puede encontrar los datos técnicos actualizados en la ficha técnica correspondiente.

PN 0456 / 02_03.16

SILVYN® LCC-E

Rango de temperaturas:

desde -50 °C hasta +135 °C

Nota

Las fotografías e imágenes no son a escala ni deben considerarse representaciones fieles de los respectivos productos.
Precios netos sin IVA ni recargos. Venta a clientes profesionales.



SILVYN® LCC-E

Referencia	Tamaño nominal	Válido para SILVYN®LCC-2 / LCCH-2	Unidad / unid. embalaje
SILVYN® LCC-E			
61805600	10	10	10
61805610	12	12	10
61805620	16	16	10
61805630	20	20	10
61805640	25	25	10
61805650	32	32	10
61805660	40	40	10
61805670	50	50	4
61805680	63	63	1
61805690	75	75	1

Última actualización (22.12.2022)

©2022 Lapp Group - Reservado el derecho a realizar cambios técnicos

Product Management <http://lappespana.lappgroup.com>

Puede encontrar los datos técnicos actualizados en la ficha técnica correspondiente.

PN 0456 / 02_03.16