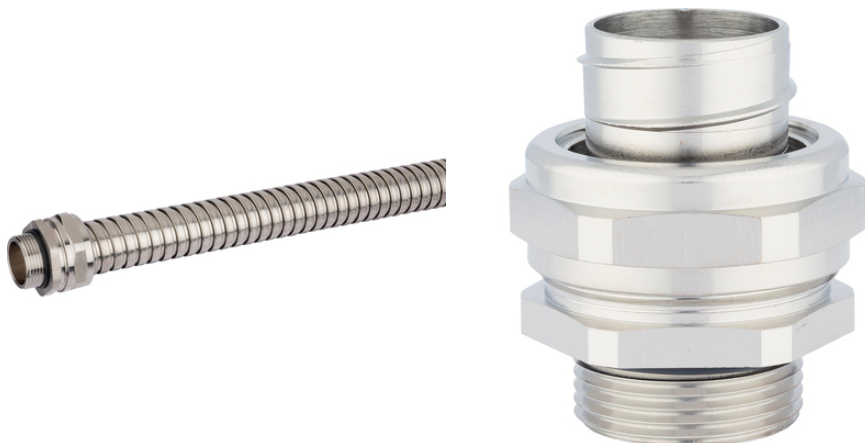


SILVYN® UI COMPACT M

SILVYN® UI COMPACT M, racor de latón niquelado para uso con SILVYN® UI 511

Info

Ahorro de espacio gracias a las dimensiones compactas



Gran resistencia química



Resistente a la corrosión



Resistencia mecánica



Robusto



Fiabilidad



Resistente a temperaturas



Resistente a radiación UV

Beneficios

Mayor resistencia a agentes químicos
Para aplicaciones con alto estrés mecánico
Gran resistencia a la tracción
Resistente a la corrosión

Ámbito de uso

Última actualización (04.01.2022)

©2022 Lapp Group - Reservado el derecho a realizar cambios técnicos

Product Management <http://lappespana.lappgroup.com>

Puede encontrar los datos técnicos actualizados en la ficha técnica correspondiente.

PN 0456 / 02_03.16

SILVYN® UI COMPACT M

En combinación con tubos de protección:
SILVYN® UI 511

Composición de producto

Tuerca de conexión métrica
Cuello hexagonal
Terminación interior de tubo
Cabeza enroscable

Datos técnicos

Clasificación ETIM 5:	ETIM 5.0 Class-ID: EC001180 Descripción de clase ETIM 5.0: conexión roscada para tubos protectores metálicos
Clasificación ETIM 6:	ETIM 6.0 Class-ID: EC001180 ETIM 6.0 Class-Description: conexión roscada para tubo flexible protector de metal
Material:	Acero inoxidable AISI 304 DW N° 1.4301 Latón niquelado
Grado de protección::	IP 40
Rango de temperaturas:	de -45 °C a +105 °C (con junta tórica) de -55 °C a +260 °C (sin junta tórica)

Nota

Las fotografías e imágenes no son a escala ni deben considerarse representaciones fieles de los respectivos productos.
Precios netos sin IVA ni recargos. Venta a clientes profesionales.

SILVYN® UI COMPACT M

Referencia	Tamaño métrico	Abertura mm	Compatible con SILVYN® UI 511	Unidad / unid. embalaje
SILVYN® UI COMPACT M (acero inoxidable)				
61803880	16 x 1,5	9,8	3/8"	1
61803881	20 x 1,5/1	9,8	3/8"	1
61803882	20 x 1,5/2	13,9	1/2"	1
61803883	25 x 1,5	18,5	3/4"	1
61803884	32 x 1,5	22,8	1"	1
61803885	40 x 1,5	30,8	1 1/4"	1
61803886	50 x 1,5	36,8	1 1/2"	1
61803887	63 x 1,5	47,8	2"	1
SILVYN® UI COMPACT M (latón niquelado)				
61803870	16 x 1,5/1	6,8	5/16"	1
61803871	16 x 1,5/2	9,8	3/8"	1
61803872	20 x 1,5/1	6,8	5/16"	1
61803873	20 x 1,5/2	9,8	3/8"	1
61803874	20 x 1,5/3	13,9	1/2"	1
61803875	25 x 1,5	18,5	3/4"	1
61803876	32 x 1,5	22,8	1"	1
61803877	40 x 1,5	30,8	1 1/4"	1
61803878	50 x 1,5	36,9	1 1/2"	1
61803879	63 x 1,5	47,9	2"	1

Última actualización (04.01.2022)

©2022 Lapp Group - Reservado el derecho a realizar cambios técnicos

Product Management <http://lappspana.lappgroup.com>

Puede encontrar los datos técnicos actualizados en la ficha técnica correspondiente.

PN 0456 / 02_03_16