

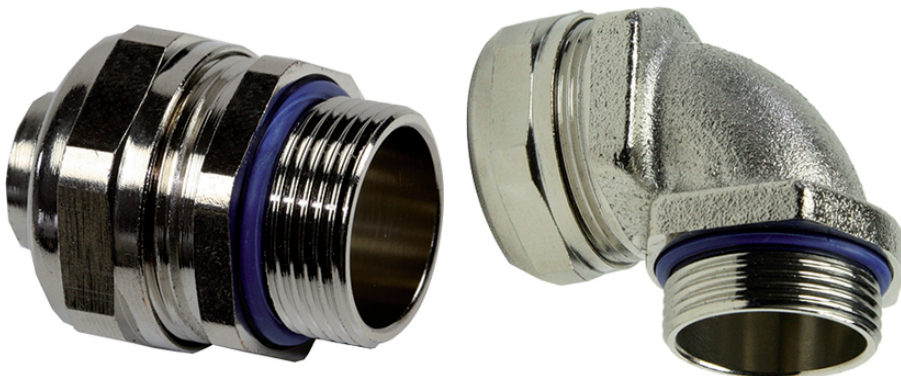
SILVYN® COMPACT PG

Racor de latón niquelado de dimensiones reducidas y distintos diseños

SILVYN® COMPACT PG, racor de latón niquelado con superficie pulida que ofrece protección IP67

Info

Ahorro de espacio gracias a las dimensiones compactas



Resistencia mecánica



Ligero



Ahorro de espacio



Robusto



Resistente a temperaturas

Beneficios

Ahorro de espacio en la instalación
Soporta grandes fuerzas mecánicas
Gran resistencia a la tracción
Resistente a la corrosión

Ámbito de uso

En combinación con tubos de protección:
Apto para SILVYN®HTDL/EF/OR/HCX/HFX
Construcción de maquinaria
Uso en aplicaciones ferroviarias

Última actualización (07.10.2021)

©2021 Lapp Group - Reservado el derecho a realizar cambios técnicos

Product Management <http://lappespana.lappgroup.com>

Puede encontrar los datos técnicos actualizados en la ficha técnica correspondiente.

PN 0456 / 02_03.16

SILVYN® COMPACT PG

Composición de producto

Tuerca de conexión PG
Cuello hexagonal
Terminación interior de tubo
Cabeza enroscable

Datos técnicos

Clasificación ETIM 5:	ETIM 5.0 Class-ID: EC001180 Descripción de clase ETIM 5.0: conexión roscada para tubos protectores metálicos
Clasificación ETIM 6:	ETIM 6.0 Class-ID: EC001180 ETIM 6.0 Class-Description: conexión roscada para tubo flexible protector de metal
Normas de referencia / Aprobaciones:	UL 514B
Material:	Cuerpo: latón niquelado Anillo de sellado: poliamida Junta tórica: NBR
Grado de protección::	IP 67
Rango de temperaturas:	desde -45 °C hasta +105 °C

Nota

* Producto comercial, no producto Lapp

Las fotografías e imágenes no son a escala ni deben considerarse representaciones fieles de los respectivos productos.
Precios netos sin IVA ni recargos. Venta a clientes profesionales.

SILVYN® COMPACT PG

Referencia	Tamaño PG	Apto para SILVYN®HTDL/EF/OR/HCX/HFX	Compatible con SILVYN® HIPROJACKET	Unidad / unid. embalaje
SILVYN® COMPACT PG				
61803816	11	3/8"	13	10
61803817	13,5	3/8"	-	10
61803818	16	1/2"	16	10
61803819	21	3/4"	22	5
61803820	29	1"	25	5
61803821	36	1 1/4"	35	2
61803822	42	1 1/2"	38	2
61803823	48	2"	51	2
SILVYN® COMPACT 90° PG				
61803824	11	3/8"	13	10
61803825	13,5	3/8"	-	10
61803826	16	1/2"	16	10
61803827	21	3/4"	22	5
61803828	29	1"	25	5
61803829	36	1 1/4"	35	2
61803830	42	1 1/2"	38	2
61803831	48	2"	51	2

Última actualización (07.10.2021)

©2021 Lapp Group - Reservado el derecho a realizar cambios técnicos

Product Management <http://appespana.lappgroup.com>

Puede encontrar los datos técnicos actualizados en la ficha técnica correspondiente.

PN 0456 / 02_03.16