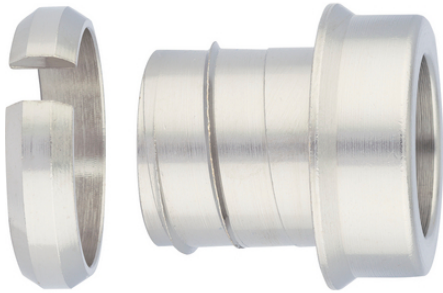


## Terminación de tubo SILVYN®UI 511

Kit de insertos SILVYN® UI, kit de insertos para SILVYN® UI 511

### Info

Asegura que los cables no sufran daños



Fiabilidad



Resistente a temperaturas

### Beneficios

Evita que los cables se dañen

### Ámbito de uso

Protector para el final del tubo

Si no se utiliza racores

En combinación con tubos de protección:

SILVYN® UI 511

### Características de producto

El cuello redondo cubre completamente el extremo del tubo

### Datos técnicos

Clasificación ETIM 5:

ETIM 5.0 Class-ID: EC000519

Descripción de clase ETIM 5.0: terminal para tubo protector

Clasificación ETIM 6:

ETIM 6.0 Class-ID: EC000519

ETIM 6.0 Class-Description: manguito terminal para tubos flexibles de protección

Material:

Latón niquelado

Rango de temperaturas:

-55 °C hasta +260 °C

### Nota

Las fotografías e imágenes no son a escala ni deben considerarse representaciones fieles de los respectivos productos.

Última actualización (05.04.2022)

©2022 Lapp Group - Reservado el derecho a realizar cambios técnicos

Product Management <http://lappespana.lappgroup.com>

Puede encontrar los datos técnicos actualizados en la ficha técnica correspondiente.

PN 0456 / 02\_03.16

## Terminación de tubo SILVYN®UI 511

Precios netos sin IVA ni recargos. Venta a clientes profesionales.

**Terminación de tubo SILVYN®UI 511**

Referencia	Tamaño nominal	Compatible con SILVYN® UI 511	Unidad / unid. embalaje
61798091	5/16"	5/16"	10
61798096	3/8"	3/8"	10
61798097	1/2"	1/2"	10
61798092	3/4"	3/4"	5
61798093	1"	1"	5
61798094	1 1/4"	1 1/4"	2
61798090	1 1/2"	1 1/2"	2
61798095	2"	2"	2

Última actualización (05.04.2022)

©2022 Lapp Group - Reservado el derecho a realizar cambios técnicos

Product Management <http://lappspana.lappgroup.com>

Puede encontrar los datos técnicos actualizados en la ficha técnica correspondiente.

PN 0456 / 02\_03\_16