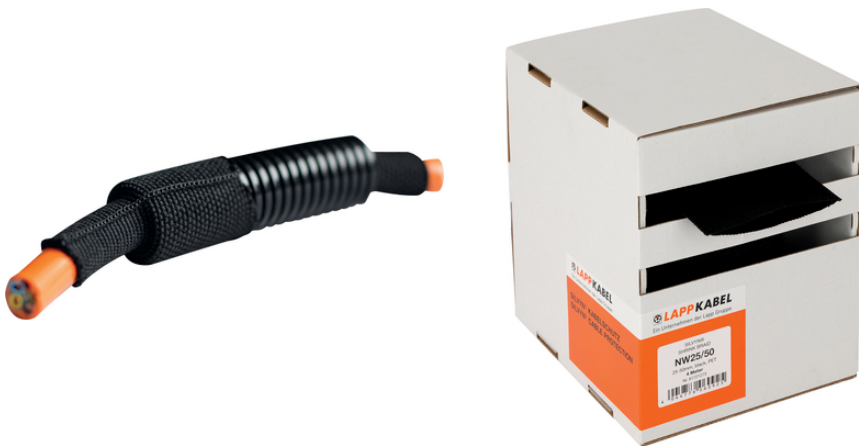


## SILVYN® SHRINK BRAID PET

SILVYN® SHRINK BRAID PA6, manguito trenzado retráctil

### Info

Protección retráctil contra abrasión



Alcance de sujeción amplio



Ligero



Fiabilidad



Resistente a temperaturas



Resistente a radiación UV

### Beneficios

Protección adicional contra abrasión para zonas críticas

Corte a longitud sin desgastar el extremo del conducto

Agrupación de cables sencilla y rápida

Protección frente al polvo

### Ámbito de uso

Protección ligera para cables

Aislamiento adicional

Agrupación y guiado de cables

Baja protección contra roedores

### Características de producto

Resistente a la abrasión

Flexible

Termoretráctil

Relación de contracción: 2:1

La pérdida de longitud máxima después de la contracción es inferior a 15 %

Última actualización (07.10.2021)

©2021 Lapp Group - Reservado el derecho a realizar cambios técnicos

Product Management <http://lappespana.lappgroup.com>

Puede encontrar los datos técnicos actualizados en la ficha técnica correspondiente.

PN 0456 / 02\_03.16

## SILVYN® SHRINK BRAID PET

### Composición de producto

Poliéster - PET con fibras de poliolefina retráctiles

### Datos técnicos

Clasificación ETIM 5:	ETIM 5.0 Class-ID: EC001182 Descripción de clase ETIM 5.0: tubo trenzado
Clasificación ETIM 6:	ETIM 6.0 Class-ID: EC001182 ETIM 6.0 Class-Description: tubo trenzado
Bajo demanda:	Contenedores de rollos Más dimensiones disponibles
Aviso:	sin rigidez dieléctrica Autoextinguible según UL94 HB
Colores disponibles:	Negro (RAL 9005), resistente a UV
Material:	Poliéster - PET con fibras de poliolefina retráctiles
Rango de temperaturas:	-40 °C a +150 °C En funcionamiento: +180 °C

### Nota

Las fotografías e imágenes no son a escala ni deben considerarse representaciones fieles de los respectivos productos. Precios netos sin IVA ni recargos. Venta a clientes profesionales.



## SILVYN® SHRINK BRAID PET

Referencia	Tamaño nominal	Rango de contracción en mm	Color	Und. de embalaje en m
SILVYN® SHRINK BRAID PET				
61721270	12/06	12 - 6	Negro	5
61721271	25/12	25 - 12	Negro	5
61721272	30/15	30 - 15	Negro	5
61721273	50/25	50 - 25	Negro	4
61721274	70/35	70 - 35	Negro	4

Última actualización (07.10.2021)

©2021 Lapp Group - Reservado el derecho a realizar cambios técnicos

Product Management <http://appespana.lappgroup.com>

Puede encontrar los datos técnicos actualizados en la ficha técnica correspondiente.

PN 0456 / 02\_03.16