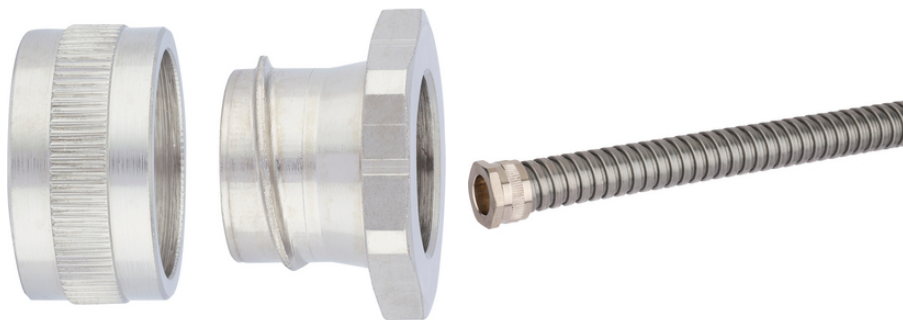


SILVYN® LGEP

SILVYN® LGEP es un inserto roscado de latón niquelado para tubos

Info

Asegura que los cables no sufran daños



Beneficios

Evita que los cables se dañen
Gran resistencia a la tracción
Ahorra espacio

Ámbito de uso

En combinación con tubos de protección:
SILVYN® SSU / SSUE
Protector para el final del tubo
Si no se utiliza racores
Aplicaciones con tensión mecánica

Datos técnicos

Clasificación ETIM 5:

ETIM 5.0 Class-ID: EC001180

Descripción de clase ETIM 5.0: conexión roscada para tubos protectores metálicos

Clasificación ETIM 6:

ETIM 6.0 Class-ID: EC001180

ETIM 6.0 Class-Description: conexión roscada para tubo flexible protector de metal

Certificaciones:

IEC EN 61386-23

Material:

Latón niquelado

Grado de protección::

IP 40

Rango de temperaturas:

de -50°C a +300°C

Nota

Las fotografías e imágenes no son a escala ni deben considerarse representaciones fieles de los respectivos productos.
Precios netos sin IVA ni recargos. Venta a clientes profesionales.



SILVYN® LGEP

Referencia	Tamaño nominal	Adecuado para SILVYN® SSU / SSUE	Unidad / unid. embalaje
SILVYN® LGEP			
55503179	10	10	10
55503180	12	13	10
55503181	16	16	10
55503182	20	20	10
55503183	25	25	10
55503184	32	32	10
55503185	40	40	4
55503186	50	50	4
55503187	63	63	1
55503188	75	75	1

Última actualización (04.04.2022)

©2022 Lapp Group - Reservado el derecho a realizar cambios técnicos

Product Management <http://lappspana.lappgroup.com>

Puede encontrar los datos técnicos actualizados en la ficha técnica correspondiente.

PN 0456 / 02_03_16