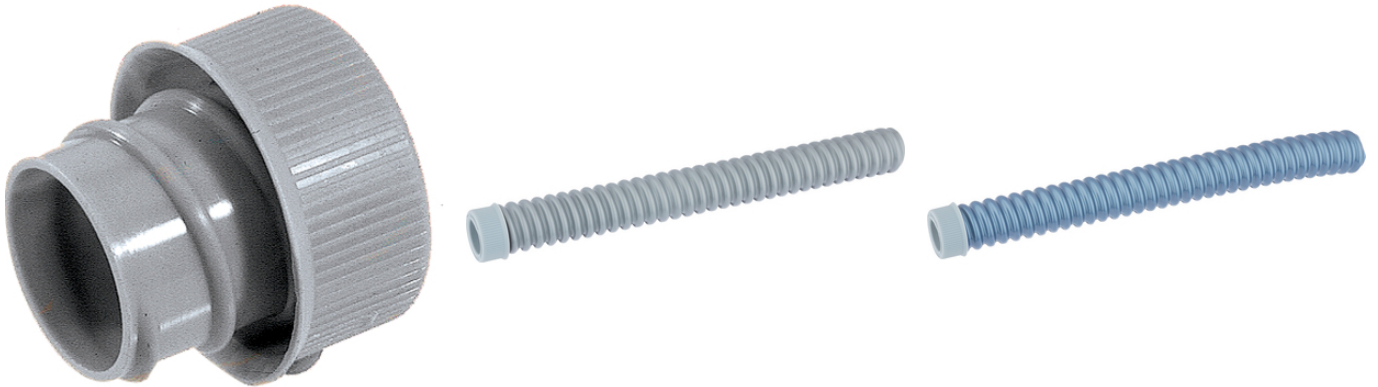


## SILVYN® EE-K

SILVYN® EE-K: inserto de poliamida para tubo SILVYN® FPS/FD-PU



Fiabilidad

### Beneficios

Evita que los cables se dañen

### Ámbito de uso

En combinación con tubos de protección:  
SILVYN® FPS/ FD-PU  
Protector para el final del tubo

### Características de producto

El cuello redondo cubre completamente el extremo del tubo

### Composición de producto

Terminación interior de tubo

### Datos técnicos

Clasificación ETIM 5:

ETIM 5.0 Class-ID: EC000519

Descripción de clase ETIM 5.0: terminal para tubo protector

Clasificación ETIM 6:

ETIM 6.0 Class-ID: EC000519

ETIM 6.0 Class-Description: manguito terminal para tubos flexibles de protección

Colores disponibles:

Gris plateado (RAL 7001)

Material:

PP

Rango de temperaturas:

desde -10 °C hasta +110 °C

### Nota

Las fotografías e imágenes no son a escala ni deben considerarse representaciones fieles de los respectivos productos. Precios netos sin IVA ni recargos. Venta a clientes profesionales.

Última actualización (10.01.2022)

©2022 Lapp Group - Reservado el derecho a realizar cambios técnicos

Product Management <http://lappespana.lappgroup.com>

Puede encontrar los datos técnicos actualizados en la ficha técnica correspondiente.

PN 0456 / 02\_03.16

**SILVYN® EE-K**

Referencia	Tamaño nominal	Compatible con SILVYN® FPS/FD-PU	Unidad / unid. embalaje
SILVYN® EE-K			
52023340	10	7 x 10	50
52023350	14	10 x 14	50
52023360	17	13 x 17	50
52023370	19	15 x 19	50
52023380	21	16 x 21	50
52023390	27	22 x 27	25
52023400	36	29 x 36	25
52023410	45	38 x 45	20
52023430	56	48 x 56	10

Última actualización (10.01.2022)

©2022 Lapp Group - Reservado el derecho a realizar cambios técnicos

Product Management <http://lappspana.lappgroup.com>

Puede encontrar los datos técnicos actualizados en la ficha técnica correspondiente.

PN 0456 / 02\_03\_16