

EPIC® MH 8

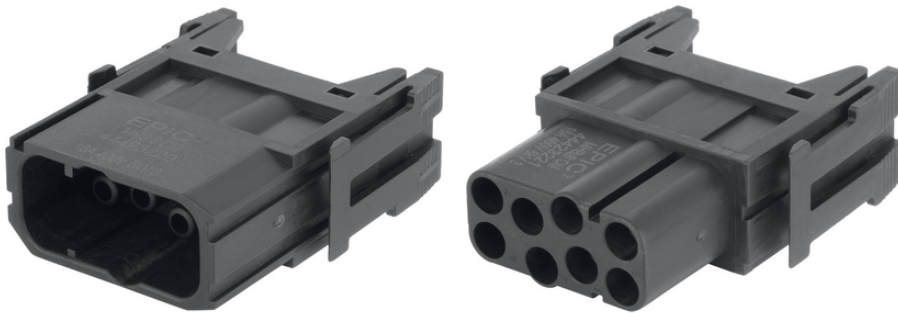
Alta flexibilidad al usar cualquier combinación de insertos en un conector

Alta flexibilidad gracias al gran número de combinaciones posibles de módulos en un conector

Info

Sistema modular de conectores, enchufable con estándar del mercado

Módulo de 8 polos para señales de control



Componentes complementarios de automatización de Lapp



Ingeniería de planta



Carril



Energía eólica



No propagador de la llama



Voltaje

Beneficios

Módulo de 8 polos para señales de control

Crimp connection for permanent vibration proof contacting

El sistema EPIC® MH es compatible con el estándar del mercado

La combinación de funciones diferentes en un conector garantiza una alta flexibilidad

Railway applications

- Fire protection on railway vehicles: Test according EN 45545-2. Requirement sets R22 and R23. Hazard level HL1, HL2 and HL3

Ámbito de uso

Última actualización (24.12.2022)

©2022 Lapp Group - Reservado el derecho a realizar cambios técnicos

Product Management <http://lappespana.lappgroup.com>

Puede encontrar los datos técnicos actualizados en la ficha técnica correspondiente.

PN 0456 / 02_03.16

EPIC® MH 8

Construcción de maquinaria
Industria robótica
Ingeniería de planta
Energía renovable
Usos de ferrocarril / construcción de vehículos

Datos técnicos

Clasificación ETIM 5:	ETIM 5.0 Class-ID: EC002641 Descripción de clase ETIM 5.0: conector modular (conector industrial)
Clasificación ETIM 6:	ETIM 6.0 Class-ID: EC002641 ETIM 6.0 Class-Description: conector modular (conector industrial)
Tensión nominal:	400 V
Test de voltaje:	6 kV
Corriente nominal en A:	16 A
Grado de contaminación:	3
Inflamabilidad:	UL94 V-0
Resistencia de contacto:	< 5 mOhm
Número de contactos:	8
Tipo de conexión:	Terminal crimpado
Material:	Poliamida, fibra de vidrio reforzada
Ciclos de conexión:	500
Certificaciones:	Probado por UL: Número de archivo de UL:E75770
Rango de temperaturas:	desde -40 °C hasta + 125 °C

Nota

Las fotografías e imágenes no son a escala ni deben considerarse representaciones fieles de los respectivos productos.
Precios netos sin IVA ni recargos. Venta a clientes profesionales.



EPIC® MH 8

Referencia	Descripción del artículo	Tipo de contacto	Número de contactos operativos	Slots	Unidad / unid. embalaje
44423220	EPIC® MHS 8 CM	inserto (macho)	8	1	10
44423221	EPIC® MHB 8 CM	hembra	8	1	10

Última actualización (24.12.2022)

©2022 Lapp Group - Reservado el derecho a realizar cambios técnicos

Product Management <http://lappespana.lappgroup.com>

Puede encontrar los datos técnicos actualizados en la ficha técnica correspondiente.

PN 0456 / 02_03_16