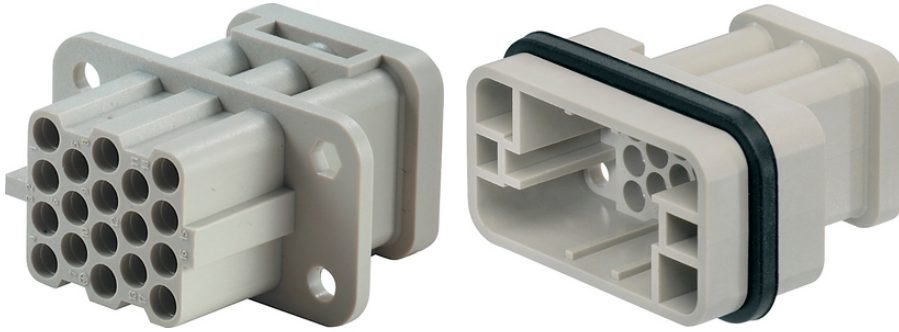


## EPIC® H-Q 17

Insertos EPIC® H-Q 17 para la serie rectangular H-Q



### Beneficios

Inserto apto para carcasas de poliamida y metal  
Ahorra espacio

### Ámbito de uso

Aplicaciones SERVO con acreditación/homologación  
Construcción de maquinaria  
Ingeniería de planta

### Datos técnicos

Clasificación ETIM 5:	ETIM 5.0 Class-ID: EC000438
Clasificación ETIM 6:	ETIM 6.0 Class-ID: EC000438 ETIM 6.0 Class-Description: inserto de contacto para conectores industriales
Tensión nominal:	IEC: 250 V UL: 600 V CSA: 600 V
Test de voltaje:	4 kV
Corriente nominal en A:	máx. 10 A
Grado de contaminación:	2
Resistencia de contacto:	< 2 mOhm
Contactos:	Aleación de cobre, con plateado /dorado
Número de contactos:	17 + PE
Tipo de conexión:	Terminal crimpado: 0,14 - 2,5 mm <sup>2</sup>
Ciclos de conexión:	500
Rango de temperaturas:	desde -40 °C hasta + 125 °C

### Nota

Las fotografías e imágenes no son a escala ni deben considerarse representaciones fieles de los respectivos productos.  
Precios netos sin IVA ni recargos. Venta a clientes profesionales.

Última actualización (07.04.2022)

©2022 Lapp Group - Reservado el derecho a realizar cambios técnicos

Product Management <http://lappespana.lappgroup.com>

Puede encontrar los datos técnicos actualizados en la ficha técnica correspondiente.

PN 0456 / 02\_03.16

**EPIC® H-Q 17**

Referencia	Descripción del artículo	Tipo de contacto	Denominación	Número de contactos operativos	Unidad / unid. embalaje
Terminal crimpado H-Q 17					
44420525	H-Q 17 SCM	inserto (macho)	mecanizado	1 - 17	1
44420524	H-Q 17 BCM	hembra	mecanizado	1 - 17	1

Última actualización (07.04.2022)

©2022 Lapp Group - Reservado el derecho a realizar cambios técnicos

Product Management <http://lappespana.lappgroup.com>

Puede encontrar los datos técnicos actualizados en la ficha técnica correspondiente.

PN 0456 / 02\_03\_16