

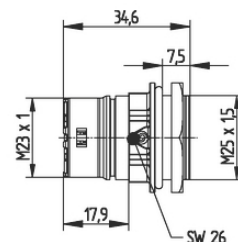
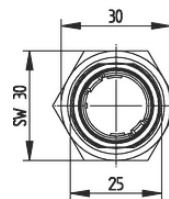
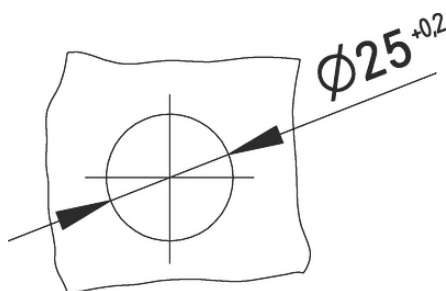
## EPIC® SIGNAL M23 G5

Conectores circulares para cables Servo y cables encoder

Base de panel EPIC® M23 para agujero liso

### Info

Hecho en Alemania



Ingeniería de planta



Energía eólica



Gran resistencia química



Robusto



Protección frente a señales de interferencia

### Beneficios

Montaje rápido y fácil

Sólo es necesario un orificio M25

### Ámbito de uso

Ingeniería de planta

Servomotores y cables preconectorizados para servos

Tecnología de medición y control

### Datos técnicos

Clasificación ETIM 5:

ETIM 5.0 Class-ID: EC000437

Última actualización (19.04.2022)

©2022 Lapp Group - Reservado el derecho a realizar cambios técnicos

Product Management <http://lappespana.lappgroup.com>

Puede encontrar los datos técnicos actualizados en la ficha técnica correspondiente.

PN 0456 / 02\_03.16

**EPIC® SIGNAL M23 G5**

|                        |   |
|------------------------|---|
|                        | Descripción de clase ETIM 5.0: carcasa para conectores industriales   |
| Clasificación ETIM 6:  | ETIM 6.0 Class-ID: EC000437<br>ETIM 6.0 Class-Description: carcasa para conectores industriales   |
| Material:              | Carcasa: cinc fundido a presión niquelado<br>Sellado: FPM   |
| Grado de protección::  | IP68 (10h/1m)   |
| Con aprobación VDE:    | Control de producción certificado: VDE-REG. N°. C24 (conforme a EN 61984, SELV conforme a DIN VDE 0100-410 debe garantizarse)<br>Número de archivo de UL: E249137 |
| Rango de temperaturas: | -25°C a +125°C  |

**Nota**

Las fotografías e imágenes no son a escala ni deben considerarse representaciones fieles de los respectivos productos. Precios netos sin IVA ni recargos. Venta a clientes profesionales.

**EPIC® SIGNAL M23 G5**

| Referencia  | Denominación | Codificación | Modelo de sujeción           | Unidad / unid. embalaje |
|---|--------------|--------------|------------------------------|-------------------------|
| Modelo M23 G5 caja empotrada montaje frontal en pared |              |              |                              |                         |
| 44420046  | M23 G5       | N            | M25 x 1,5 (con contratuerca) | 5                       |
| 44420045  | M23 G5       | N            | M25 x 1,5 (con contratuerca) | 20                      |
| 44420048  | M23 G5       | rojo (+20º)  | M25 x 1,5 (con contratuerca) | 5                       |
| 44420047  | M23 G5       | rojo (+20º)  | M25 x 1,5 (con contratuerca) | 20                      |
| 44420044  | M23 G5       | azul (-20º)  | M25 x 1,5 (con contratuerca) | 5                       |
| 44420043  | M23 G5       | azul (-20º)  | M25 x 1,5 (con contratuerca) | 20                      |

Última actualización (19.04.2022)

©2022 Lapp Group - Reservado el derecho a realizar cambios técnicos

Product Management <http://lappspana.lappgroup.com>

Puede encontrar los datos técnicos actualizados en la ficha técnica correspondiente.

PN 0456 / 02\_03\_16