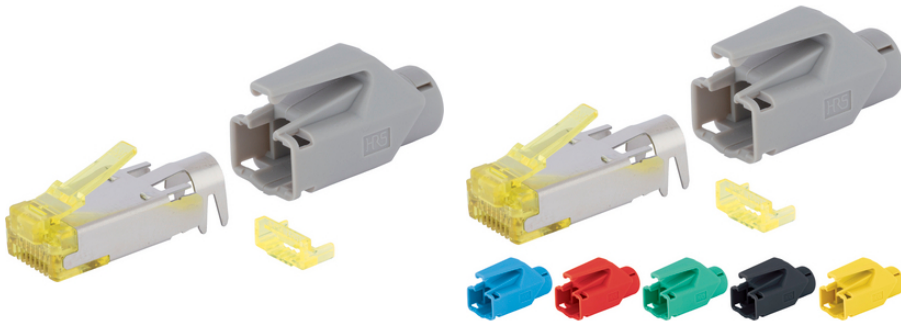


## Conector RJ45 Cat. 6A Hirose TM31

Conector RJ45, Cat. 6A, clase EA hasta 500 MHz

Conector RJ45 montaje en campo  
apto para Canal Clase E hasta 500 MHz (cat. 6A) en el uso industrial y el entorno de oficinas  
Hirose TM31



### Ámbito de uso

Conector RJ45 Cat. 6A Hirose TM31  
Para velocidades de transmisión de datos de hasta 500 MHz

### Características de producto

Fácil de manipular

### Normas de referencia / Aprobaciones

Cat. 6<sub>A</sub> conforme a ISO/IEC 11801

### Composición de producto

Conectores (incl. protección anticurvatura y placa guía)  
Apto para conductores trenzados: AWG24/7, AWG26/7, AWG27/7  
Totalmente apantallado

### Datos técnicos

Clasificación ETIM 5:

ETIM 5.0 Class-ID: EC002641

Descripción de clase ETIM 5.0: conector modular (conector industrial)

Grado de protección::

IP 20

Temperatura ambiente (en uso):

-25 °C .. +60 °C

### Nota

Las fotografías e imágenes no son a escala ni deben considerarse representaciones fieles de los respectivos productos.  
Precios netos sin IVA ni recargos. Venta a clientes profesionales.

**Conector RJ45 Cat. 6A Hirose TM31**

Referencia	Denominación	Diámetro exterior máx. (mm)	Diámetro máx. de conductor incluyendo el aislante	AWG 7-hilos
24441256	Conector RJ45 Hirose TM31, cat. 6A GY	6	1	27-24
24441258	Conector RJ45 Hirose TM31, cat. 6A BK	6	1	27-24
24441259	Conector RJ45 Hirose TM31, cat. 6A RD	6	1	27-24
24441260	Conector RJ45 Hirose TM31, cat. 6A GN	6	1	27-24
24441261	Conector RJ45 Hirose TM31, cat. 6A BU	6	1	27-24
24441262	Conector RJ45 Hirose TM31, cat. 6A YE	6	1	27-24

Última actualización (05.04.2022)

©2022 Lapp Group - Reservado el derecho a realizar cambios técnicos

Product Management <http://lappspana.lappgroup.com>

Puede encontrar los datos técnicos actualizados en la ficha técnica correspondiente.

PN 0456 / 02\_03\_16