

EPIC® POWER LS1 A3

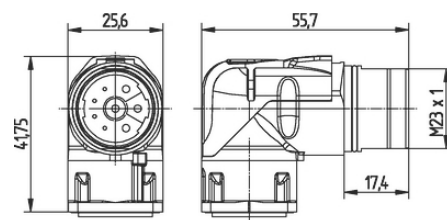
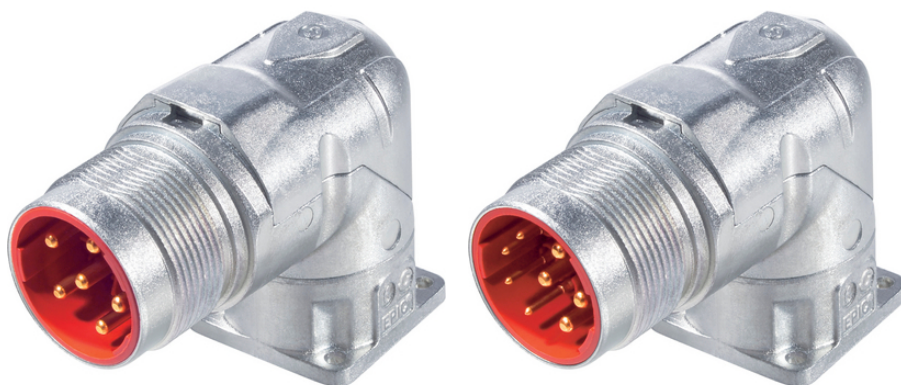
Conectores circulares para servomotores y alimentación

EPIC® LS1 acodado para contactos macho, giratorio

Info

Rotatorio con posiciones de ajuste claramente definidos

Hecho en Alemania



Ingeniería de planta



Energía eólica



Gran resistencia química



Resistente a la corrosión



Máxima protección frente a la vibración



Resistencia mecánica



Ahorro en tiempo de instalación



Ahorro de espacio



Robusto

Última actualización (04.04.2022)

©2022 Lapp Group - Reservado el derecho a realizar cambios técnicos

Product Management <http://lappespana.lappgroup.com>

Puede encontrar los datos técnicos actualizados en la ficha técnica correspondiente.

PN 0456 / 02_03.16

EPIC® POWER LS1 A3



Protección frente a señales de interferencia



Impermeable



Variedad de certificados de aprobación

Beneficios

Alta potencia en el espacio de instalación más pequeño; solución óptima para motores eléctricos

Diseño EMC optimizado

Uso seguro en campo gracias a una clase de protección alta

Ámbito de uso

Ingeniería de planta

Servomotores y cables preconectorizados para servos

Datos técnicos

Clasificación ETIM 5:	ETIM 5.0 Class-ID: EC002635 Descripción de clase ETIM 5.0: conector circular (conector industrial)
Clasificación ETIM 6:	ETIM 6.0 Class-ID: EC002635 ETIM 6.0 Class-Description: conector redondo (conector industrial)
Tensión nominal:	630 V (contactos de 2 mm) 250 V (contactos de 1 mm)
Test de voltaje:	6 kV (contactos de 2 mm) 4 kV (contactos de 1 mm)
Corriente nominal en A:	26A/3+PE+4, 25A/5+PE (contactos de 2 mm) 7 A (contactos de 1 mm)
Grado de contaminación:	3
Resistencia de contacto:	< 4 mOhm
Contactos:	Latón dorado
Número de contactos:	3+PE+4(2mm/1mm) 5+PE(2mm)
Tipo de conexión:	Terminal crimpado: 0,5 - 2,5 mm ² (contactos de 2 mm) Terminal crimpado: 0,14 - 1,0 mm ² (contactos de 1 mm)
Material:	Carcasa: cinc fundido a presión niquelado, bronce niquelado Inserto: PA, Sello: FPM
Grado de protección:	IP 65
Ciclos de conexión:	500
Con aprobación VDE:	Número de archivo de UL: E249137
Rango de temperaturas:	-25°C a +125°C

Nota

Última actualización (04.04.2022)

©2022 Lapp Group - Reservado el derecho a realizar cambios técnicos

Product Management <http://lappespana.lappgroup.com>

Puede encontrar los datos técnicos actualizados en la ficha técnica correspondiente.

PN 0456 / 02_03.16

EPIC® POWER LS1 A3

Las fotografías e imágenes no son a escala ni deben considerarse representaciones fieles de los respectivos productos.
Precios netos sin IVA ni recargos. Venta a clientes profesionales.

EPIC® POWER LS1 A3

Referencia	Descripción del artículo	Contactos incluidos	Rango de alcance en mm	Modelo de sujeción	Configuración de contactos	Unidad / unid. embalaje
Modelo LS1 A3 acodado giratorio de 6 polos para contactos macho						
24420058	LS1 A3	6	-	Ø 2,7mm (4x)	5+PE	5
24420059	LS1 A3	-	-	Ø 2,7mm (4x)	5+PE	20
Modelo LS1 A3 de acodado giratorio 8 polos para contactos macho						
24420056	LS1 A3	8	-	Ø 2,7mm (4x)	3+PE+4	5
24420057	LS1 A3	-	-	Ø 2,7mm (4x)	3+PE+4	20

Última actualización (04.04.2022)

©2022 Lapp Group - Reservado el derecho a realizar cambios técnicos

Product Management <http://lappspana.lappgroup.com>

Puede encontrar los datos técnicos actualizados en la ficha técnica correspondiente.

PN 0456 / 02_03_16