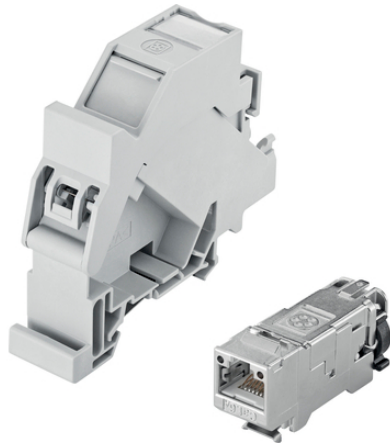


EPIC® DATA HS RJ45F Cat.6A

Adaptador para rieles de perfil de sombrero con acoplamiento RJ45

El adaptador para carril DIN, es apto para su uso en instalaciones industriales. Garantiza una descarga de tracción integrada para cables con un diámetro exterior de hasta 9 mm.



Componentes complementarios de automatización de Lapp



Ingeniería de planta



Ahorro de espacio



Protección frente a señales de interferencia

Características de producto

Carcasa de plástico incluido acoplamiento RJ45

Adecuado para aplicaciones industriales

Color: gris claro (RAL 7035)

Válido para conductores formados por varios hilos de secciones AWG 27/7-22/7 y para conductores sólidos de secciones AWG 26/1-22/1

Normas de referencia / Aprobaciones

RJ45 conforme a IEC 60603-7-51

Datos técnicos

Clasificación ETIM 5:

ETIM 5.0 Class-ID: EC001121

Descripción de clase ETIM 5.0: conector modular

Clasificación ETIM 6:

ETIM 6.0 Class-ID: EC001121

ETIM 6.0 Class-Description: conector modular

Grado de protección::

IP 20

Última actualización (28.12.2021)

©2021 Lapp Group - Reservado el derecho a realizar cambios técnicos

Product Management <http://lappespana.lappgroup.com>

Puede encontrar los datos técnicos actualizados en la ficha técnica correspondiente.

PN 0456 / 02_03.16

EPIC® DATA HS RJ45F Cat.6A

Temperatura ambiente (en uso): de -40°C a +70°C

Nota

Las fotografías e imágenes no son a escala ni deben considerarse representaciones fieles de los respectivos productos.
Precios netos sin IVA ni recargos. Venta a clientes profesionales.

EPIC® DATA HS RJ45F Cat.6A

Referencia	Denominación
Adaptador para perfil DIN, acoplamiento RJ45 según la asignación T568A (artículo 21700611)	
21700613	EPIC DATA HS RJ45 F 10G A
Adaptador para perfil DIN, acoplamiento RJ45 según la asignación T568B (artículo 21700612)	
21700614	EPIC DATA HS RJ45 F 10G B

Última actualización (28.12.2021)

©2021 Lapp Group - Reservado el derecho a realizar cambios técnicos

Product Management <http://lappespana.lappgroup.com>

Puede encontrar los datos técnicos actualizados en la ficha técnica correspondiente.

PN 0456 / 02_03_16