

EPIC® STA 6 conexión atornillada

Insertos STA con contactos de tipo resorte

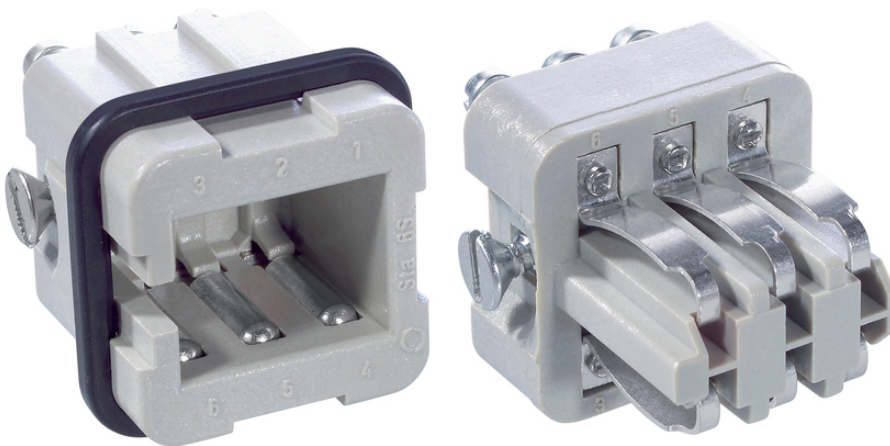
Gracias a sus fuertes resortes de contacto, el inserto con conexión roscada resulta una opción segura. Puede utilizarse, por ejemplo, en armarios de distribución.

Info

Para una transmisión fiable de señales en entornos con condiciones severas

Contactos tipo resorte muy robustos mecánicamente

Hecho en Alemania



Ingeniería de planta

Beneficios

Buen contacto gracias a los robustos contactos de tipo resorte

Insertos STA con contactos de tipo resorte

Ámbito de uso

Sistemas de control

Tecnología de bastidores

Laboratorio electrónico

Datos técnicos

Clasificación ETIM 5:

ETIM 5.0 Class-ID: EC000438

Descripción de clase ETIM 5.0: inserto para conectores industriales

Clasificación ETIM 6:

ETIM 6.0 Class-ID: EC000438

ETIM 6.0 Class-Description: inserto de contacto para conectores industriales

Tensión nominal:

IEC: 24 V AC, 60 V DC

UL: 48 V

CSA: 48 V

Corriente nominal en A:

IEC: 10 A

Última actualización (31.12.2021)

©2021 Lapp Group - Reservado el derecho a realizar cambios técnicos

Product Management <http://lappespana.lappgroup.com>

Puede encontrar los datos técnicos actualizados en la ficha técnica correspondiente.

PN 0456 / 02_03.16

EPIC® STA 6 conexión atornillada

	UL: 10 A
	CSA: 10 A
Grado de contaminación:	2
Resistencia de contacto:	< 3 mOhm
Contactos:	Aleación de cobre estañado
Número de contactos:	6
Tipo de conexión:	Extremo atornillado: 0,5 - 1,5 mm ²
Longitud de pelado (mm):	5
Ciclos de conexión:	100
Con aprobación VDE:	Probado por UL: Número de archivo de UL:E75770
Rango de temperaturas:	-40°C a +80°C

Nota

Las fotografías e imágenes no son a escala ni deben considerarse representaciones fieles de los respectivos productos. Precios netos sin IVA ni recargos. Venta a clientes profesionales.

EPIC® STA 6 conexión atornillada

Referencia	Descripción del artículo	Tipo de contacto	Número de contactos operativos	Unidad / unid. embalaje
Conexión atornillada STA 6				
10486100	STA 6 SS	inserto (macho)	1 - 6	10
10488100	STA 6 FS	receptáculo (hembra)	1 - 6	10

Última actualización (31.12.2021)

©2021 Lapp Group - Reservado el derecho a realizar cambios técnicos

Product Management <http://lappspana.lappgroup.com>

Puede encontrar los datos técnicos actualizados en la ficha técnica correspondiente.

PN 0456 / 02_03.16