

## EPIC® H-BE 6 conexión por cepo (resorte)

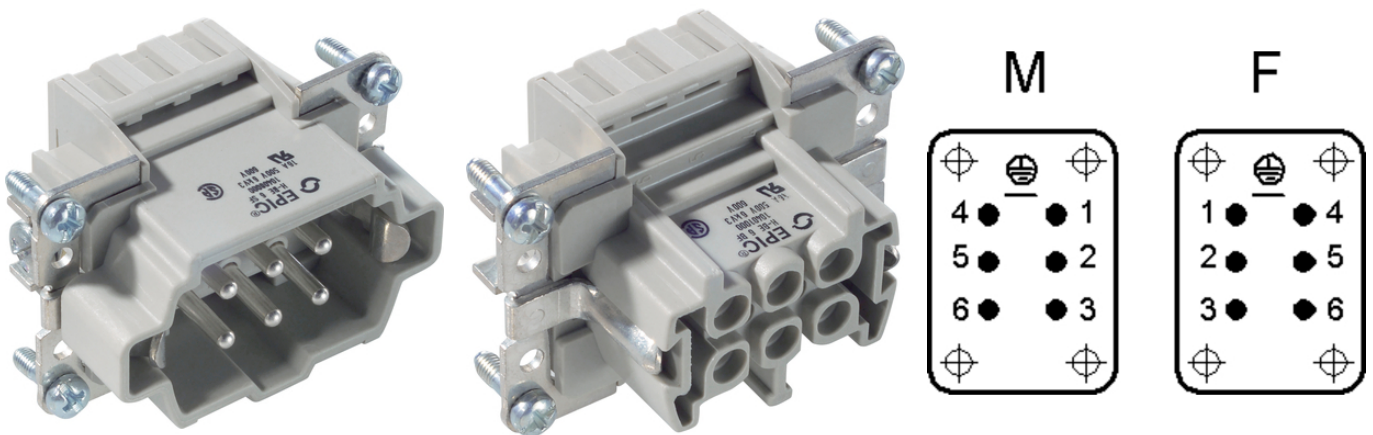
Insertos estándares para un montaje fácil y sencillo

El inserto multifuncional con terminal tipo deslizante para conectores rectangulares es apto para su uso en la industria del plástico, ya que garantiza una alta fiabilidad.

### Info

Conexión rápida y resistente a vibraciones

Versión atornillada, engarzada (crimpada), tipo cepo y Push-In combinables libremente



Componentes complementarios de automatización de Lapp



Ingeniería de planta



Ahorro en tiempo de instalación



Robusto



Resistente a temperaturas

### Beneficios

Insertos estándar con conexión atornillada, crimpada (engarzada), de cepo (resorte) o Push-In

La serie EPIC® H-BE es perfecta para aplicaciones que requieren una conexión fiable en trabajos con alta tensión

### Ámbito de uso

Construcción de maquinaria

Tecnología de luz y sonido

Industria transformación de plásticos

Última actualización (11.01.2022)

©2022 Lapp Group - Reservado el derecho a realizar cambios técnicos

Product Management <http://lappespana.lappgroup.com>

Puede encontrar los datos técnicos actualizados en la ficha técnica correspondiente.

PN 0456 / 02\_03.16

## EPIC® H-BE 6 conexión por cepo (resorte)

### Datos técnicos

|                          |   |
|--------------------------|---|
| Clasificación ETIM 5:    | ETIM 5.0 Class-ID: EC000438<br>Descripción de clase ETIM 5.0: inserto para conectores industriales          |
| Clasificación ETIM 6:    | ETIM 6.0 Class-ID: EC000438<br>ETIM 6.0 Class-Description: inserto de contacto para conectores industriales |
| Tensión nominal:         | IEC: 500 VUL: 600 VCSA: 600 V   |
| Test de voltaje:         | 6 kV  |
| Corriente nominal en A:  | IEC: 16 A<br>UL: 16 A<br>CSA: 16 A  |
| Grado de contaminación:  | 3   |
| Inflamabilidad:          | UL94 V-2  |
| Resistencia de contacto: | 1,5 - 4 mOhm  |
| Contactos:               | Aleación de cobre, chapado de plata de alta calidad   |
| Número de contactos:     | 6 + PE  |
| Tipo de conexión:        | Extremo con bornes de resorte: 0,5 - 2,5 mm <sup>2</sup>  |
| Longitud de pelado (mm): | 7   |
| Material:                | Policarbonato PC  |
| Ciclos de conexión:      | 100   |
| Certificaciones:         | Probado por UL:<br>Número de archivo de UL:E75770   |
| Rango de temperaturas:   | -40°C a +100°C, temporalmente hasta +125°C  |

### Nota

Las fotografías e imágenes no son a escala ni deben considerarse representaciones fieles de los respectivos productos. Precios netos sin IVA ni recargos. Venta a clientes profesionales.

**EPIC® H-BE 6 conexión por cepo (resorte)**

| Referencia                            | Descripción del artículo | Tipo de contacto | Protección del hilo | Número de contactos operativos | Unidad / unid. embalaje |
|---------------------------------------|--------------------------|------------------|---------------------|--------------------------------|-------------------------|
| Extremos con bornes de resorte H-BE 6 |                          |                  |                     |                                |                         |
| 10400000                              | EPIC® H-BE 6 SF          | inserto (macho)  | sí                  | 1 - 6                          | 10                      |
| 10401000                              | EPIC® H-BE 6 BF          | hembra           | sí                  | 1 - 6                          | 10                      |

Última actualización (11.01.2022)

©2022 Lapp Group - Reservado el derecho a realizar cambios técnicos

Product Management <http://lappespana.lappgroup.com>

Puede encontrar los datos técnicos actualizados en la ficha técnica correspondiente.

PN 0456 / 02\_03.16

**EPIC® H-BE 6 conexión por cepo (resorte)**

