

## EPIC® H-BE 6 conexión por cepo (resorte)

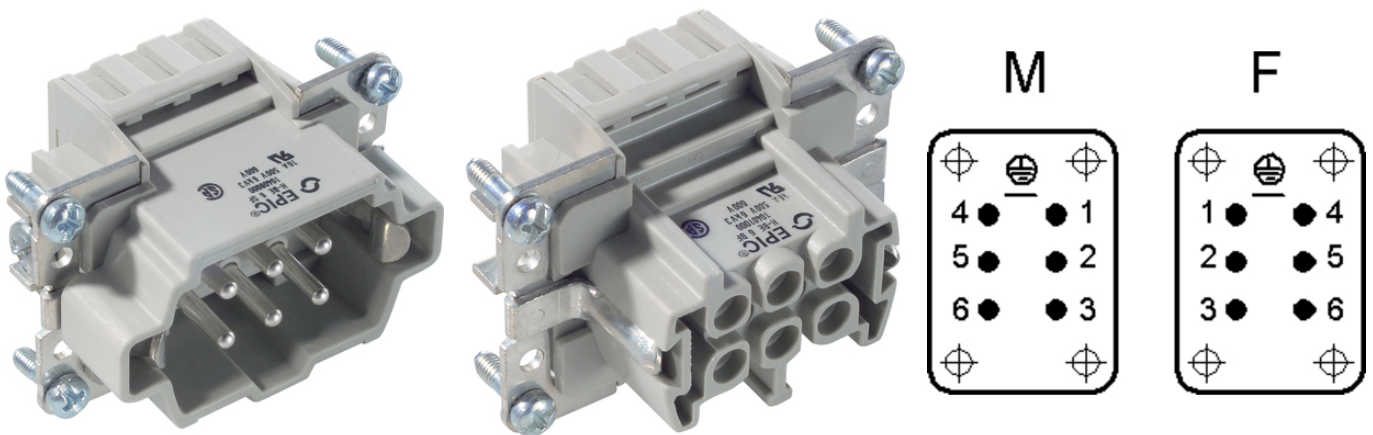
Insertos estándares para un montaje fácil y sencillo

El inserto multifuncional con terminal tipo deslizante para conectores rectangulares es apto para su uso en la industria del plástico, ya que garantiza una alta fiabilidad.

### Info

Conexión rápida y resistente a vibraciones

Versión atornillada, engarzada (crimpada), tipo cepo y Push-In combinables libremente



Componentes complementarios de automatización de Lapp



Ingeniería de planta



Ahorro en tiempo de instalación



Robusto



Resistente a temperaturas

### Beneficios

Insertos estándar con conexión atornillada, crimpada (engarzada), de cepo (resorte) o Push-In

La serie EPIC® H-BE es perfecta para aplicaciones que requieren una conexión fiable en trabajos con alta tensión

### Ámbito de uso

Construcción de maquinaria

Tecnología de luz y sonido

Industria transformación de plásticos

Última actualización (08.01.2022)

©2022 Lapp Group - Reservado el derecho a realizar cambios técnicos

Product Management <http://lappespana.lappgroup.com>

Puede encontrar los datos técnicos actualizados en la ficha técnica correspondiente.

PN 0456 / 02\_03.16

## EPIC® H-BE 6 conexión por cepo (resorte)

### Datos técnicos

Clasificación ETIM 5:	ETIM 5.0 Class-ID: EC000438 Descripción de clase ETIM 5.0: inserto para conectores industriales
Clasificación ETIM 6:	ETIM 6.0 Class-ID: EC000438 ETIM 6.0 Class-Description: inserto de contacto para conectores industriales
Tensión nominal:	IEC: 500 VUL: 600 VCSA: 600 V
Test de voltaje:	6 kV
Corriente nominal en A:	IEC: 16 A UL: 16 A CSA: 16 A
Grado de contaminación:	3
Inflamabilidad:	UL94 V-2
Resistencia de contacto:	1,5 - 4 mOhm
Contactos:	Aleación de cobre, chapado de plata de alta calidad
Número de contactos:	6 + PE
Tipo de conexión:	Extremo con bornes de resorte: 0,5 - 2,5 mm <sup>2</sup>
Longitud de pelado (mm):	7
Material:	Policarbonato PC
Ciclos de conexión:	100
Certificaciones:	Probado por UL: Número de archivo de UL:E75770
Rango de temperaturas:	-40°C a +100°C, temporalmente hasta +125°C

### Nota

Las fotografías e imágenes no son a escala ni deben considerarse representaciones fieles de los respectivos productos. Precios netos sin IVA ni recargos. Venta a clientes profesionales.

**EPIC® H-BE 6 conexión por cepo (resorte)**

Referencia	Descripción del artículo	Tipo de contacto	Protección del hilo	Número de contactos operativos	Unidad / unid. embalaje
Extremos con bornes de resorte H-BE 6					
10400000	EPIC® H-BE 6 SF	inserto (macho)	sí	1 - 6	10
10401000	EPIC® H-BE 6 BF	hembra	sí	1 - 6	10

Última actualización (08.01.2022)

©2022 Lapp Group - Reservado el derecho a realizar cambios técnicos

Product Management <http://lappspana.lappgroup.com>

Puede encontrar los datos técnicos actualizados en la ficha técnica correspondiente.

PN 0456 / 02\_03\_16

**EPIC® H-BE 6 conexión por cepo (resorte)**

