

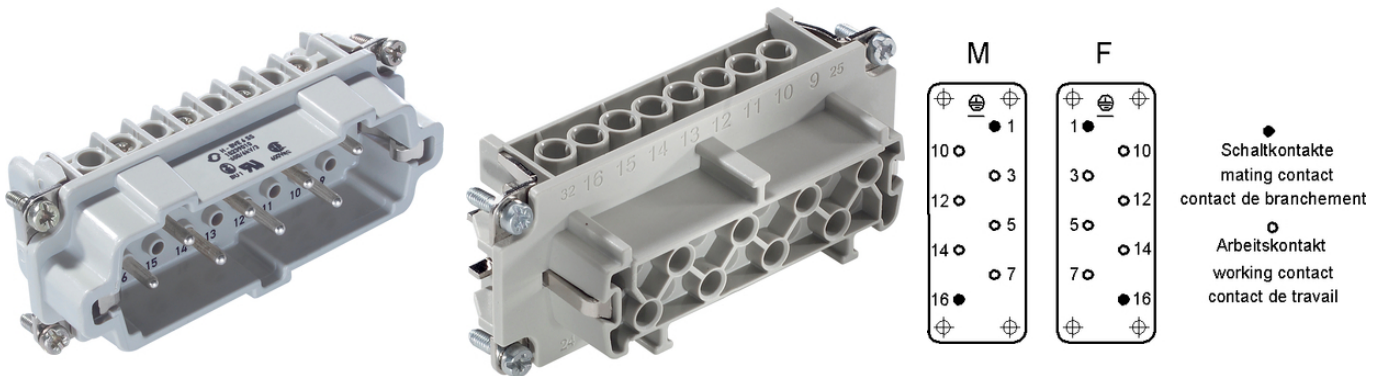
EPIC® H-BVE 6

Estos insertos de alta tensión cuentan además con 2 contactos de conmutación

El inserto de varios polos de alta tensión cuenta con dos contactos de conmutación y es la solución idónea para la construcción de máquinas e instalaciones y la tecnología de construcción de máquinas.

Info

Inserto de múltiples polos con retardo a la conexión/desconexión
Permite cambiar las operaciones para la desconexión bajo carga



Resistente a temperaturas

Beneficios

Estos insertos de alta tensión cuentan además con 2 contactos de conmutación

Los contactos de conmutación y aislamiento interrumpen la tensión de alimentación antes de que los contactos en funcionamiento estén separados

Ámbito de uso

Construcción de maquinaria
Ingeniería de planta

Datos técnicos

Clasificación ETIM 5:

ETIM 5.0 Class-ID: EC000438

Descripción de clase ETIM 5.0: inserto para conectores industriales

Clasificación ETIM 6:

ETIM 6.0 Class-ID: EC000438

ETIM 6.0 Class-Description: inserto de contacto para conectores industriales

Tensión nominal:

IEC: 630 V
UL: 600 V
CSA: 600 V

Test de voltaje:

6 kV

Última actualización (09.01.2022)

©2022 Lapp Group - Reservado el derecho a realizar cambios técnicos

Product Management <http://lappespana.lappgroup.com>

Puede encontrar los datos técnicos actualizados en la ficha técnica correspondiente.

PN 0456 / 02_03.16

EPIC® H-BVE 6

Corriente nominal en A:	IEC: 16 A UL: 16 A CSA: 16 A
Grado de contaminación:	3
Resistencia de contacto:	< 2 mOhm
Contactos:	Aleación de cobre, chapado de plata de alta calidad
Número de contactos:	6 + 2 + PE
Tipo de conexión:	Extremo atornillado: 0,5 - 2,5 mm ²
Longitud de pelado (mm):	8
Ciclos de conexión:	100
Con aprobación VDE:	Control de producción certificado: VDE-REG. N°.:B437 Probado por UL: Número de archivo de UL:E75770
Rango de temperaturas:	-40°C a +100°C, temporalmente hasta +125°C

Nota

Precios netos sin IVA ni recargos. Venta a clientes profesionales.

EPIC® H-BVE 6

Referencia	Descripción del artículo	Tipo de contacto	Protección del hilo	Número de contactos operativos	Unidad / unid. embalaje
Extremos roscados H-BVE 6					
10239010	H-BVE 6 SS	inserto (macho)	sí	6 + 2	5
10240010	H-BVE 6 BS	hembra	sí	6 + 2	5
10239110	H-BVE 6 SS	inserto (macho)	-	6 + 2	5
10240110	H-BVE 6 BS	hembra	-	6 + 2	5

Última actualización (09.01.2022)

©2022 Lapp Group - Reservado el derecho a realizar cambios técnicos

Product Management <http://lappspana.lappgroup.com>

Puede encontrar los datos técnicos actualizados en la ficha técnica correspondiente.

PN 0456 / 02_03.16

EPIC® H-BVE 6

