

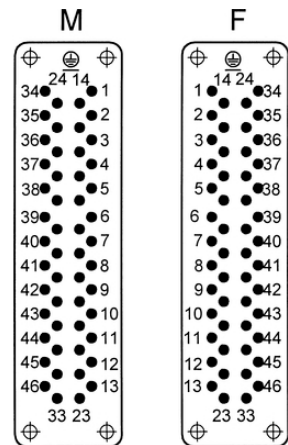
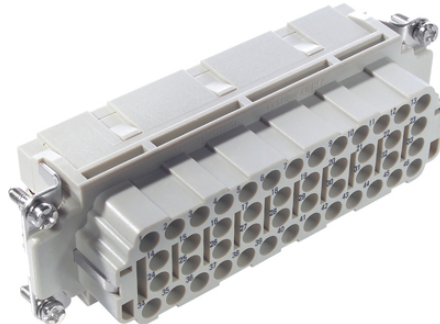
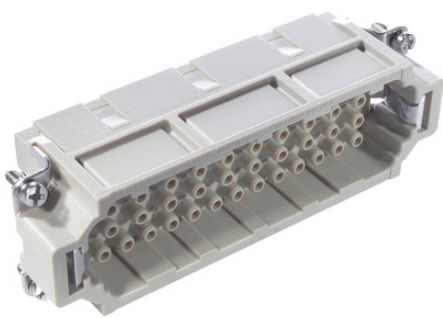
## EPIC® H-EE 46

Insertos H-EE con alta densidad de contacto basada en las series H-BE

El inserto H-EE con contactos torneados es apto para un elevado número de polos en una superficie pequeña y para la instalación en carcasas H-B.

### Info

Insertos con alta densidad de contactos para una potencia media  
También disponible en H-EE 92 EPIC®



Ingeniería de planta



Resistente a temperaturas

### Beneficios

Los insertos H-EE con contactos mecanizados para un número mayor de polos en un espacio limitado  
Para el montaje en carcasa H-B

### Ámbito de uso

Construcción de maquinaria  
Ingeniería de planta  
Construcción de dispositivos y aparatos

### Datos técnicos

Clasificación ETIM 5:

ETIM 5.0 Class-ID: EC000438

Descripción de clase ETIM 5.0: inserto para conectores industriales

Clasificación ETIM 6:

ETIM 6.0 Class-ID: EC000438

ETIM 6.0 Class-Description: inserto de contacto para conectores industriales

Tensión nominal:

IEC: 500 VUL: 600 VCSA: 600 V

Última actualización (10.01.2022)

©2022 Lapp Group - Reservado el derecho a realizar cambios técnicos

Product Management <http://lappespana.lappgroup.com>

Puede encontrar los datos técnicos actualizados en la ficha técnica correspondiente.

PN 0456 / 02\_03.16

**EPIC® H-EE 46**

Test de voltaje:	6 kV
Corriente nominal en A:	IEC: 16 A UL: 16 A CSA: 16 A
Grado de contaminación:	3
Resistencia de contacto:	< 2 mOhm
Contactos:	Aleación de cobre, con plateado /dorado
Número de contactos:	46 + PE
Tipo de conexión:	Terminal crimpado: 0,5 - 4,0 mm <sup>2</sup>
Ciclos de conexión:	100
Con aprobación VDE:	Probado por UL: Número de archivo de UL:E75770
Rango de temperaturas:	-40°C a +100°C, temporalmente hasta +125°C

**Nota**

Las fotografías e imágenes no son a escala ni deben considerarse representaciones fieles de los respectivos productos. Precios netos sin IVA ni recargos. Venta a clientes profesionales.



## EPIC® H-EE 46

Referencia	Descripción del artículo	Tipo de contacto	Denominación	Número de contactos operativos	Unidad / unid. embalaje
Extremo para crimpar H-EE 46					
10186400	H-EE 46 SC	inserto (macho)	mecanizado	1 - 46	5
10187400	H-EE 46 BC	hembra	mecanizado	1 - 46	5

Última actualización (10.01.2022)

©2022 Lapp Group - Reservado el derecho a realizar cambios técnicos

Product Management <http://lappespana.lappgroup.com>

Puede encontrar los datos técnicos actualizados en la ficha técnica correspondiente.

PN 0456 / 02\_03\_16

**EPIC® H-EE 46**