

EPIC® H-B 16 SGRL-LB

Carcasa modelo H-B. El estándar del sector.

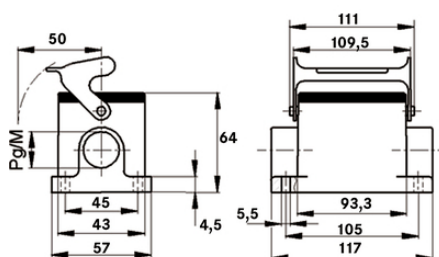
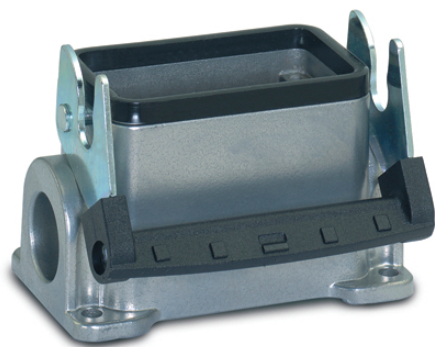
La carcasa metálica para conectores rectangulares consta de una palanca simple y una entrada de cable y está prevista para su uso en la construcción de máquinas e instalaciones.

Info

Palanca simple para una conexión y desconexión rápida y sencilla

Para la conexión de dos mangueras

Grado de protección UL50E probado



Componentes complementarios de automatización de Lapp



Ingeniería de planta



Resistencia mecánica



Robusto



Impermeable

Beneficios

El estándar en las carcasas. Gran selección de distintos insertos

Ámbito de uso

Ingeniería de planta

Tecnología de luz y sonido

Industria transformación de plásticos

Última actualización (10.01.2022)

©2022 Lapp Group - Reservado el derecho a realizar cambios técnicos

Product Management <http://lappespana.lappgroup.com>

Puede encontrar los datos técnicos actualizados en la ficha técnica correspondiente.

PN 0456 / 02_03.16

EPIC® H-B 16 SGRL-LB

Características de producto

Base de montaje en superficie, gama baja
1 palanca simple
2 entradas de cable

Datos técnicos

Clasificación ETIM 5:	ETIM 5.0 Class-ID: EC000437 Descripción de clase ETIM 5.0: carcasa para conectores industriales
Clasificación ETIM 6:	ETIM 6.0 Class-ID: EC000437 ETIM 6.0 Class-Description: carcasa para conectores industriales
Material:	Carcasa: aleación de aluminio con recubrimiento en polvo gris Palanca: acero revestido de cinc Sellado: NBR
Grado de protección::	IP 65 (cerrado) UL50 tipo 12 (con cierre)
Con aprobación VDE:	Control de producción certificado: VDE-REG. Nº.:B437 Probado por UL: Número de archivo de UL:E75770
Rango de temperaturas:	-40°C a +100°C, temporalmente hasta +125°C

Nota

Las fotografías e imágenes no son a escala ni deben considerarse representaciones fieles de los respectivos productos.
Precios netos sin IVA ni recargos. Venta a clientes profesionales.

EPIC® H-B 16 SGRL-LB

Referencia	Descripción del artículo	M	PG	Unidad / unid. embalaje
Carcasa H-B: base de montaje en superficie (2 entradas de cable, palanca simple)				
10075900	H-B 16 SGRL-LB 21	-	21	5
19075900	H-B 16 SGRL-LB M25	25	-	5

Última actualización (10.01.2022)

©2022 Lapp Group - Reservado el derecho a realizar cambios técnicos

Product Management <http://lappespana.lappgroup.com>

Puede encontrar los datos técnicos actualizados en la ficha técnica correspondiente.

PN 0456 / 02_03_16