

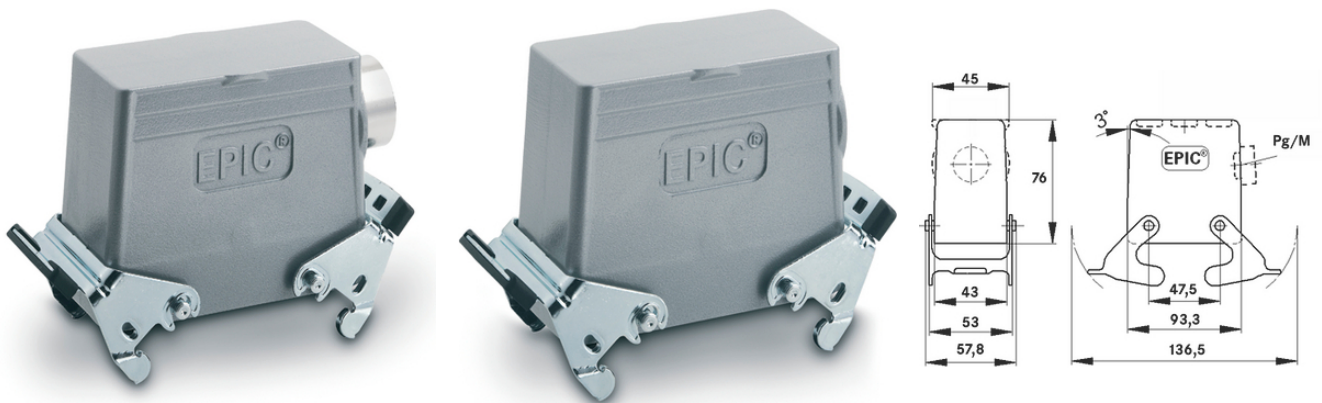
EPIC® H-B 16 TSBH






Gehäusebauform H-B. Der Industriestandard.

Das robuste Gehäuse für Rechtecksteckverbinder hat 2 Querbügel und einen seitlichen Kabeleingang und ist mit oder ohne Zwischenstützen verfügbar.

Info

Mehr Platz im Innenraum für die Verkabelung
 Zum Stecken mit Gehäuseunterteilen mit integrierten Deckel
 NEMA 250, UL50E: 12, 4 (verriegelt)



-  Ergänzende Automatisierungskomponenten von Lapp
-  Maschinen- und Anlagenbau
-  Mechanische Beständigkeit
-  Robust
-  Wasserdicht

Nutzen

Der Standard bei den Gehäusen. Große Auswahl an unterschiedlichen Einsätzen
 Querbügelversion mit 2 Bügeln für erhöhte Sicherheit

Anwendungsgebiete

Anlagenbau
 Veranstaltungstechnik
 Kunststoffindustrie

EPIC® H-B 16 TSBH

Produkteigenschaften

Tüllengehäuse, hohe Bauform
2 Querbügel
Kabeleingang seitlich
Ausführungen mit/ohne Zwischenstützen

Technische Daten

Klassifikation ETIM 5:	ETIM 5.0 Class-ID: EC000437 ETIM 5.0 Class-Description: Gehäuse für Industriesteckverbinder
Klassifikation ETIM 6:	ETIM 6.0 Class-ID: EC000437 ETIM 6.0 Class-Description: Gehäuse für Industriesteckverbinder
Material:	Gehäuse: Aluminiumlegierung pulverbeschichtet grau Bügel: Stahl verzinkt Dichtung: NBR
Schutzart:	IP 65 (verriegelt)
VDE-geprüft:	Gutachten mit Fertigungsüberwachung: VDE-REG.-Nr.:B437 UL-geprüft: UL File Number: E75770
Temperaturbereich:	-40°C bis +100°C, kurzzeitig bis +125°C

Hinweis

Die Fotografien und Grafiken sind nicht maßstäblich und keine detailgetreuen Abbildungen der jeweiligen Produkte. Bei den Preisen handelt es sich um Nettopreise ohne Zuschläge und MwSt. Verkauf nur an Firmenkunden.

EPIC® H-B 16 TSBH

Artikelnummer	Artikelbeschreibung	M	PG	Zwischenstutzen	Stück / VPE
H-B Gehäuse: Tüllengehäuse (Kabeleingang seitlich, Querbügel, hohe Bauform)					
70107200	H-B 16 TSBH 21	-	21	ja	5
70107400	H-B 16 TSBH 29	-	29	ja	5
79107200	H-B 16 TSBH M25	25	-	-	5
79107400	H-B 16 TSBH M32	32	-	-	5

Letzte Änderung (01.04.2022)

©2022 Lapp Group - all rights reserved.

Produkt Management www.lappkabel.deDie aktuellen technischen Daten finden Sie im dazugehörigen Datenblatt.
PN 0456 / 02_03_16