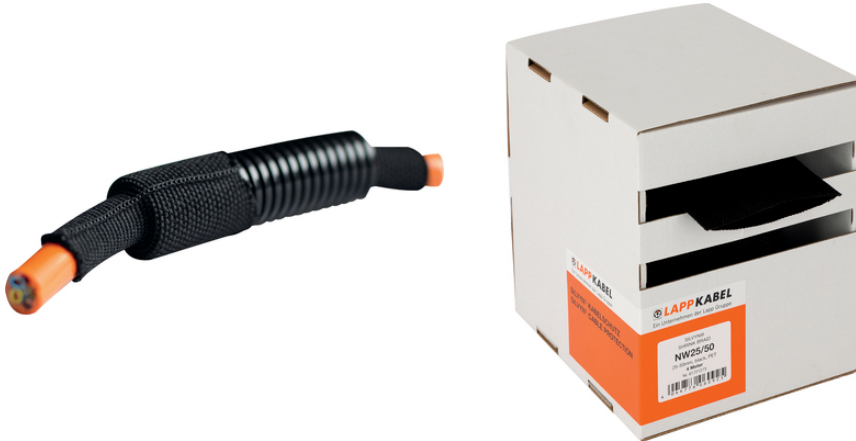


## SILVYN® SHRINK BRAID PET

SILVYN® SHRINK BRAID PA6 - schrumpfbarer Geflechtschlauch

### Info

Schrumpffähiger Abriebschutz



Großer Klemmbereich



Niedriges Gewicht



Sicherheit



Temperaturbeständig



UV-resistent

### Nutzen

Zusätzlicher Abriebschutz für kritische Bereiche  
Ablängen ohne ausfransen der Schlauchenden  
Schnelle und einfache Kabelbündelung  
Schutz vor Staub

### Anwendungsgebiete

Einfacher Kabelschutz  
Zusätzliche Isolation  
Bündeln und Führen von Kabeln und Leitungen  
Leichter Nagetierschutz

### Produkteigenschaften

Abriebfest  
Flexibel  
Schrumpfbar  
Schrumpfverhältnis: 2:1  
Maximaler Längenverlust nach Schrumpfung beträgt weniger wie 15%

Letzte Änderung (13.12.2021)

©2021 Lapp Group - all rights reserved.

Produkt Management [www.lappkabel.de](http://www.lappkabel.de)

Die aktuellen technischen Daten finden Sie im dazugehörigen Datenblatt.

PN 0456 / 02\_03.16

## SILVYN® SHRINK BRAID PET

### Aufbau

Polyester - PET mit schrumpffähigen Polyolefinfasern

### Technische Daten

Klassifikation ETIM 5:	ETIM 5.0 Class-ID: EC001182 ETIM 5.0 Class-Description: Hohlgeflechtschlauch
Klassifikation ETIM 6:	ETIM 6.0 Class-ID: EC001182 ETIM 6.0 Class-Description: Hohlgeflechtschlauch
Auf Anfrage:	Großgebände auf Rollen Andere Abmessungen
Bemerkung:	keine elektrische Durchschlagsfestigkeit Selbstverlöschend nach UL94 HB
Lieferfarbe:	Schwarz, RAL 9005, UV-beständig
Material:	Polyester - PET mit schrumpffähigen Polyolefinfasern
Temperaturbereich:	-40°C bis +150°C Verarbeitung: min. +180°C

### Hinweis

Die Fotografien und Grafiken sind nicht maßstäblich und keine detailgetreuen Abbildungen der jeweiligen Produkte. Bei den Preisen handelt es sich um Nettopreise ohne Zuschläge und MwSt. Verkauf nur an Firmenkunden.

**SILVYN® SHRINK BRAID PET**

Artikelnummer	Nenngröße	Schrumpfbereich mm	Farbe	VPE in m
SILVYN® SHRINK BRAID PET				
61721270	12/06	12 - 6	schwarz	5
61721271	25/12	25 - 12	schwarz	5
61721272	30/15	30 - 15	schwarz	5
61721273	50/25	50 - 25	schwarz	4
61721274	70/35	70 - 35	schwarz	4

Letzte Änderung (13.12.2021)

©2021 Lapp Group - all rights reserved.

Produkt Management [www.lappkabel.de](http://www.lappkabel.de)

Die aktuellen technischen Daten finden Sie im dazugehörigen Datenblatt.  
PN 0456 / 02\_03\_16