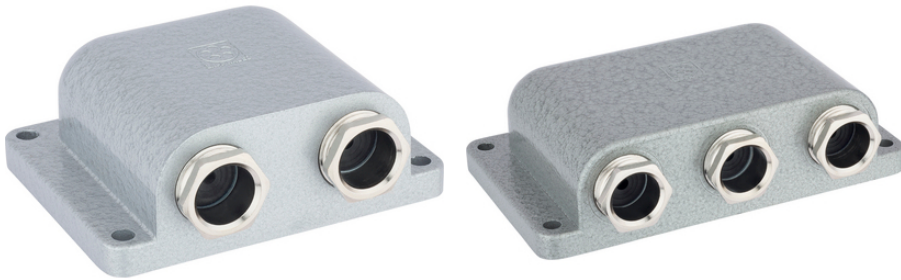


SKINDICHT® SE-M 220/320

SKINDICHT® SE-M 220/320, Winkelverschraubung mit 2-3 separaten Kabelausgängen, für fehlende Gewindebohrung & hohe mechanische Belastung



Korrosionsbeständig



Platzbedarf



Stecker mit Standardgehäuse



Temperaturbeständig

Nutzen

Abhängig vom Typ sind Kombinationen mit verschiedenen Verschraubungen möglich
Niedrige Bauhöhe
Hohe Stabilität
Zwei bzw. drei separate Kabelausgänge

Anwendungsgebiete

Für hohe mechanische Belastung
Überall wo keine Gewindebohrung vorhanden ist

Bemerkung

Typ SKINDICHT® SE-M 220/320 ohne E+D ist ohne Einschnittdichtring (E) und ohne Druckschraube (D)
Typ SKINDICHT® SE-M 220/320 ohne E+D kann mit allen Kabelverschraubungen (inkl. O-Ring) wie z.B. Dichtungs-, Zugentlastungs-, Knickschutz-, Schlauchanschluss-, oder Erdungsverschraubung kombiniert werden
Die Schutzart hängt ab von der Kombination mit den jeweiligen Spezialverschraubungen, ist jedoch in der Standardausführung mindestens IP 55

Technische Daten

Letzte Änderung (13.04.2022)

©2022 Lapp Group - all rights reserved.

Produkt Management www.lappkabel.de

Die aktuellen technischen Daten finden Sie im dazugehörigen Datenblatt.

PN 0456 / 02_03.16

SKINDICHT® SE-M 220/320

Klassifikation ETIM 5:	ETIM 5.0 Class-ID: EC000441 ETIM 5.0 Class-Description: Kabelverschraubung
Klassifikation ETIM 6:	ETIM 6.0 Class-ID: EC000441 ETIM 6.0 Class-Description: Kabelverschraubung
Material:	Körper: Zink-Druckguß, hammerschlaglackiert Druckschraube: Messing vernickelt Einschnitt-Dichtring: CR/NBR Flachdichtung: SBR
Schutzart:	IP 55
Temperaturbereich:	-20 °C bis +80 °C

Hinweis

Die Fotografien und Grafiken sind nicht maßstäblich und keine detailgetreuen Abbildungen der jeweiligen Produkte. Bei den Preisen handelt es sich um Nettopreise ohne Zuschläge und MwSt. Verkauf nur an Firmenkunden.

SKINDICHT® SE-M 220/320

Artikelnummer	Artikelbezeichnung / Größe	ØF Einschnittdichtring mm	Gesamthöhe mm	SW mm	Gesamtlänge C mm	Gesamtbreite in mm	Stück / VPE
SKINDICHT® SE-M 220/320							
52108040	2 x M20 x 1,5	2 x 4/7/10/13	33,5	20	76.8	91.0	1
52108050	3 x M20 x 1,5	3 x 4/7/10/13	33,5	20	76.8	124.0	1
SKINDICHT® SE-M 220/320 ohne E+D							
52108041	2 x M20 x 1,5	-	33,5	-	70.0	91.0	1
52108051	3 x M20 x 1,5	-	33,5	-	70.0	124.0	1

Letzte Änderung (13.04.2022)

©2022 Lapp Group - all rights reserved.

Produkt Management www.lappkabel.deDie aktuellen technischen Daten finden Sie im dazugehörigen Datenblatt.
PN 0456 / 02_03_16