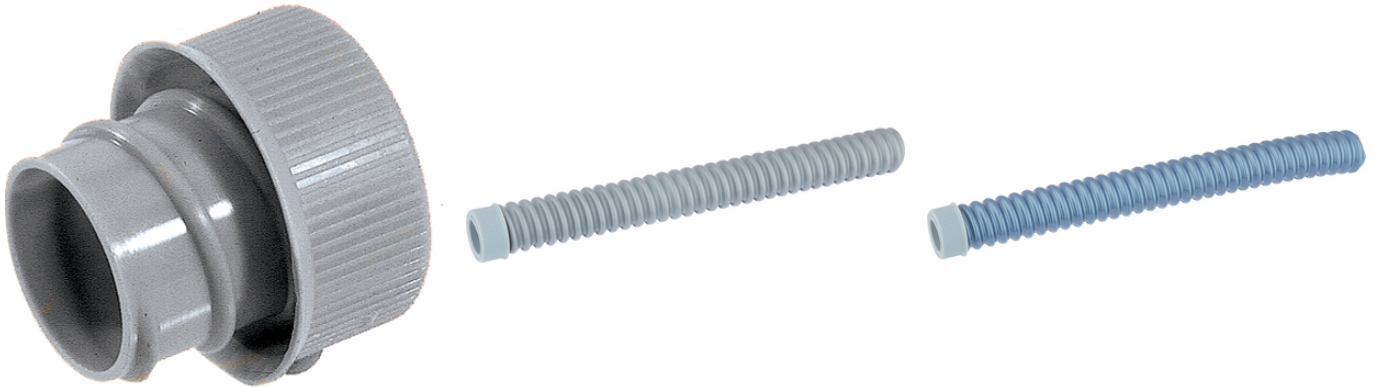


## SILVYN® EE-K

SILVYN® EE-K - Einschraubhülse aus Kunststoff für Schutzschlauch SILVYN® FPS/FD-PU



Sicherheit

### Nutzen

Kabelverletzungen können verhindert werden

### Anwendungsgebiete

In Kombination mit Kabelschutzschlauch:  
SILVYN® FPS/ FD-PU  
Abdeckung der Schlauchenden

### Produkteigenschaften

Rundum Kragen bedeckt das Schutzschlauchende komplett

### Aufbau

Einschraubhülse

### Technische Daten

Klassifikation ETIM 5:

ETIM 5.0 Class-ID: EC000519

ETIM 5.0 Class-Description: Endtülle für Schutzschläuche

Klassifikation ETIM 6:

ETIM 6.0 Class-ID: EC000519

ETIM 6.0 Class-Description: Endtülle für Schutzschläuche

Lieferfarbe:

Silbergrau, RAL 7001

Material:

PP

Temperaturbereich:

-10°C bis +110°C

### Hinweis

Die Fotografien und Grafiken sind nicht maßstäblich und keine detailgetreuen Abbildungen der jeweiligen Produkte. Bei den Preisen handelt es sich um Nettopreise ohne Zuschläge und MwSt. Verkauf nur an Firmenkunden.

**SILVYN® EE-K**

Artikelnummer	Nenngröße	Passend zu SILVYN® FPS/FD-PU	Stück / VPE
SILVYN® EE-K			
52023340	10	7 x 10	50
52023350	14	10 x 14	50
52023360	17	13 x 17	50
52023370	19	15 x 19	50
52023380	21	16 x 21	50
52023390	27	22 x 27	25
52023400	36	29 x 36	25
52023410	45	38 x 45	20
52023430	56	48 x 56	10

Letzte Änderung (12.12.2021)

©2021 Lapp Group - all rights reserved.

Produkt Management [www.lappkabel.de](http://www.lappkabel.de)Die aktuellen technischen Daten finden Sie im dazugehörigen Datenblatt.  
PN 0456 / 02\_03.16