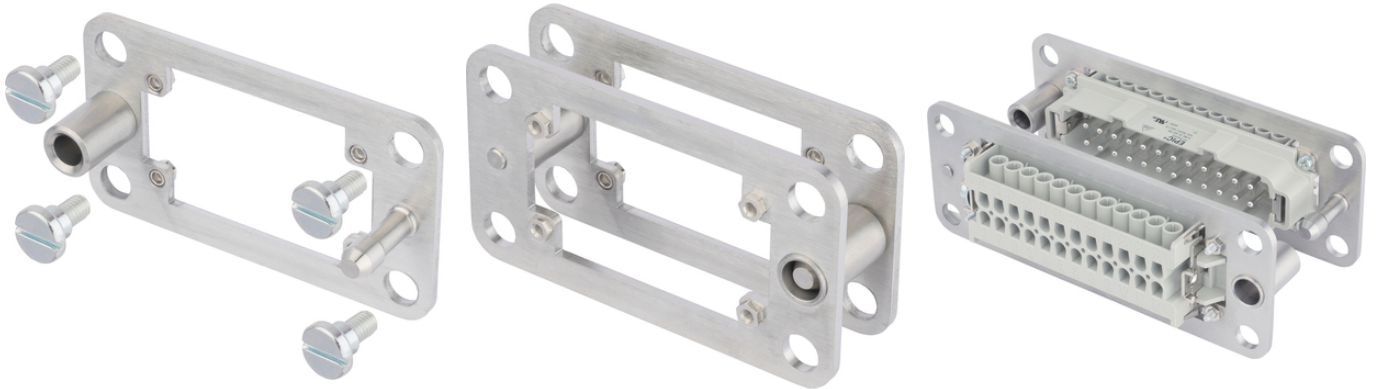


EPIC® Andockrahmen

Das Installationssystem für Schaltschränke ist als Set oder in Form von einzelnen Komponenten lieferbar (Oberteil für Kabelstecker, unteres Teil für DIN-Hutschienenmontage).

Info

Montagesystem für den Schaltschrank
für schwimmende Befestigung der Einsätze



Anwendungsgebiete

Schaltschrankbau
Windenergieanlagen

Produkteigenschaften

Lieferumfang je VPE: 2 Rahmen mit 8 Schrauben
Spezielle Schrauben abgestimmt auf Rahmen
Ziehbereich in x und y Achse: + -1.5mm

Technische Daten

Klassifikation ETIM 5:

ETIM 5.0 Class-ID: EC002312

ETIM 5.0 Class-Description: Kontakteinsatzhalterung für Industriesteckverbinder

Klassifikation ETIM 6:

ETIM 6.0 Class-ID: EC002312

ETIM 6.0 Class-Description: Kontakteinsatzhalterung für Industriesteckverbinder

Material:

Andockrahmen: Edelstahl

Schrauben: Stahl verzinkt

Steckzyklen:

500

Hinweis

Die Fotografien und Grafiken sind nicht maßstäblich und keine detailgetreuen Abbildungen der jeweiligen Produkte. Bei den Preisen handelt es sich um Nettopreise ohne Zuschläge und MwSt. Verkauf nur an Firmenkunden.

EPIC® Andockrahmen

Artikelnummer	Artikelbeschreibung	Version	Stück / VPE
44429440	H-B 6 DF	Inklusive je 4 Befestigungsschrauben	2
44429441	H-B 10 DF	Inklusive je 4 Befestigungsschrauben	2
44429442	H-B 16 DF	Inklusive je 4 Befestigungsschrauben	2
44429443	H-B 24 DF	Inklusive je 4 Befestigungsschrauben	2

Letzte Änderung (30.09.2021)

©2021 Lapp Group - all rights reserved.

Produktmanagement www.lappkabel.de

Die aktuellen technischen Daten finden Sie im dazugehörigen Datenblatt.
PN 0456 / 02_03_16