

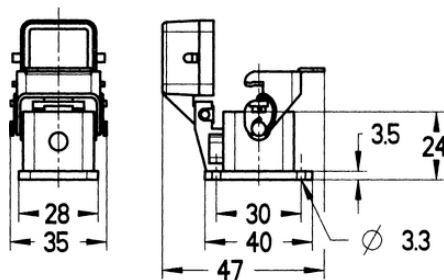
## EPIC® H-A 3 MAGD

Innovative Gehäuse in Metall- und Kunststoffausführung

Das kompakte Metallgehäuse für Rechtecksteckverbinder wird mit einer Dichtung geliefert und ist für Steuerungssysteme geeignet.

### Info

Metalldeckel mit stabilem Scharnier  
Schutzart nach UL50E geprüft



Maschinen- und Anlagenbau



Mechanische Beständigkeit



Robust



Wasserdicht

### Nutzen

Das Gehäuse in Kunststoff oder Metallausführung für sichere Steckverbindungen auf kleinstem Raum

### Anwendungsgebiete

Maschinen- und Apparatebau  
Steuerungstechnik  
Elektroniklabor

### Produkteigenschaften

Anbaugehäuse  
1 Bügel  
Metall-Schutzdeckel

Letzte Änderung (27.10.2021)

©2021 Lapp Group - all rights reserved.

Produkt Management [www.lappkabel.de](http://www.lappkabel.de)

Die aktuellen technischen Daten finden Sie im dazugehörigen Datenblatt.

PN 0456 / 02\_03.16

## EPIC® H-A 3 MAGD

inkl. Flachdichtung

### Technische Daten

Klassifikation ETIM 5:	ETIM 5.0 Class-ID: EC000437 ETIM 5.0 Class-Description: Gehäuse für Industriesteckverbinder
Klassifikation ETIM 6:	ETIM 6.0 Class-ID: EC000437 ETIM 6.0 Class-Description: Gehäuse für Industriesteckverbinder
Material:	Gehäuse: Zinkdruckguss pulverbeschichtet grau Bügel: Stahl verzinkt Dichtung: NBR Metall-Schutzdeckel
Schutzart:	IP 65 (verriegelt) NEMA 250, UL50E: 12, 4 (verriegelt)
VDE-geprüft:	UL-geprüft: UL File Number: E75770
Temperaturbereich:	-40°C bis +100°C, kurzzeitig bis +125°C

### Hinweis

Die Fotografien und Grafiken sind nicht maßstäblich und keine detailgetreuen Abbildungen der jeweiligen Produkte. Bei den Preisen handelt es sich um Nettopreise ohne Zuschläge und MwSt. Verkauf nur an Firmenkunden.

**EPIC® H-A 3 MAGD**

Artikelnummer	Artikelbeschreibung	M	Material	Farbe	Stück / VPE
H-A Gehäuse: Anbaugehäuse gerade mit Klappdeckel (mit Dichtung, für Buchseneinsätze)					
44429015	H-A 3 MAGD	AG	Aludruckguss	grau	10

Letzte Änderung (27.10.2021)

©2021 Lapp Group - all rights reserved.

Produktmanagement [www.lappkabel.de](http://www.lappkabel.de)

Die aktuellen technischen Daten finden Sie im dazugehörigen Datenblatt.  
PN 0456 / 02\_03\_16