

GOF DUPLEX Patchcord

Optische Patchleitungen mit unterschiedlichen Steckertypen in Singlemodefaser- oder Multimodefaser-Ausführung

Optische Duplex Patchleitungen mit unterschiedlichen Steckertypen (ST, LC, SC) in Singlemodefaser- oder Multimodefaser-Ausführung

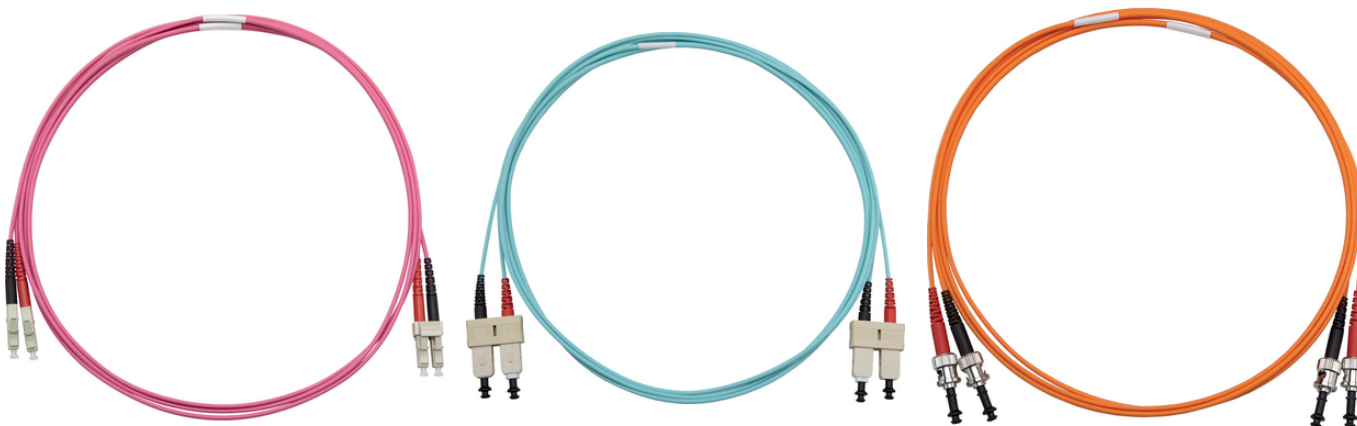
Info

Vorkonfektionierte Duplex Vollader-Patchkabel mit langlebigen Keramik- Ferrulen-Stecker

Weitere Varianten unter

www.lappkabel.de/konfektionsfinder

oder auf Anfrage





Nutzen

Zur Netzwerkanbindung von optischen Sender, Empfänger und Anschluss-Box

"Plug & Play" Verbindung zwischen optischen Geräten

Lösbare Verbindungstechnik erlaubt den schnellen Austausch von Komponenten

Zur direkte Verbindung zwischen zwei aktiven optischen Komponenten

Anwendungsgebiete

Für Innenbereich

LAN-Verbindungen

Rechenzentren

Verteilerschrank

Produkteigenschaften

Außenmantel schwer brennbar

und halogenfrei

Hohe Flexibilität

Kabelanschluss mit langlebigen

Vollkeramik- Ferrulen

Konfektionierte Stecker:

-Geringe Einfügungsdämpfung

-Hohe Rückflussdämpfung

Norm-Referenzen / Zulassungen

LC entspricht IEC61754-20

Letzte Änderung (16.04.2022)

©2022 Lapp Group - all rights reserved.

Produkt Management www.lappkabel.de

Die aktuellen technischen Daten finden Sie im dazugehörigen Datenblatt.

PN 0456 / 02_03.16

GOF DUPLEX Patchcord

SC entspricht IEC61754-4
ST entspricht IEC61754-2
FC entspricht IEC61754-13

Aufbau

Duplex Vollader-Kabel mit LSZH-Außenmantel
Steckverbinder: LC, SC oder ST
Kabelfarbe:
violett für Multimode OM4,
türkis für Multimode OM3,
orange für Multimode OM2 und OM1,
gelb für Singlemode OS2
Standardlänge: 2 m
Auf Anfrage erhältlich: 1 m, 3 m, 5 m und 10 m

Technische Daten

Klassifikation ETIM 5:	ETIM 5.0 Class-ID: EC001263 ETIM 5.0 Class-Description: Patchkabel LWL
Klassifikation ETIM 6:	ETIM 6.0 Class-ID: EC001263 ETIM 6.0 Class-Description: Patchkabel LWL
Abmessungen:	Primär ummantelte Faser: 250 µm Ader (sekundär ummantelte Faser): 900 µm Einzelkabel: 1,9 mm
Fasertyp:	GOF - Glasfaser
Normbezeichnung:	J-VH 2x1G/E...
Optofasertyp:	Faserkern-Material: Glas Fasermantel-Material: Glas
Zulässiger Biegeradius:	Statisch: ≥ 30 mm Dynamisch: ≥ 40 mm
Zulässige Zugkraft:	Fest verlegt: 100 N
Temperaturbereich:	Fest verlegt: -20 °C bis +60 °C Gelegentlich bewegt: -5 °C bis +50 °C

Hinweis

Auf Anfrage liefern wir auch andere Längen oder Steckervarianten.
Die Fotografien und Grafiken sind nicht maßstäblich und keine detailgetreuen Abbildungen der jeweiligen Produkte.
Bei den Preisen handelt es sich um Nettopreise ohne Zuschläge und MwSt. Verkauf nur an Firmenkunden.

GOF DUPLEX Patchcord

Artikelnummer	Artikelbezeichnung
Multimode G 50 OM4	
29011402	GOF Duplex Patchcord SC/SC G50 OM4, 2m
29021402	GOF Duplex Patchcord ST/SC G50 OM4, 2m
29022402	GOF Duplex Patchcord ST/ST G50 OM4, 2m
29031402	GOF Duplex Patchcord LC/SC G50 OM4, 2m
29032402	GOF Duplex Patchcord LC/ST G50 OM4, 2m
29033402	GOF Duplex Patchcord LC/LC G50 OM4, 2m
29044402	GOF Duplex Patchcord FC/FC G50 OM4, 2m
Multimode G 50 OM3	
29011302	GOF Duplex Patchcord SC/SC G50 OM3, 2m
29021302	GOF Duplex Patchcord ST/SC G50 OM3, 2m
29022302	GOF Duplex Patchcord ST/ST G50 OM3, 2m
29031302	GOF Duplex Patchcord LC/SC G50 OM3, 2m
29032302	GOF Duplex Patchcord LC/ST G50 OM3, 2m
29033302	GOF Duplex Patchcord LC/LC G50 OM3, 2m
29044302	GOF Duplex Patchcord FC/FC G50 OM3, 2m
Multimode G 50 OM2	
29011202	GOF Duplex Patchcord SC/SC G50 OM2, 2m
29021202	GOF Duplex Patchcord ST/SC G50 OM2, 2m
29022202	GOF Duplex Patchcord ST/ST G50 OM2, 2m
29031202	GOF Duplex Patchcord LC/SC G50 OM2, 2m
29032202	GOF Duplex Patchcord LC/ST G50 OM2, 2m
29033202	GOF Duplex Patchcord LC/LC G50 OM2, 2m
29044202	GOF Duplex Patchcord FC/FC G50 OM2, 2m
Multimode G 62,5 OM1	
29011102	GOF Duplex Patchcord SC/SC G62.5, 2m
29021102	GOF Duplex Patchcord ST/SC G62.5, 2m
29022102	GOF Duplex Patchcord ST/ST G62.5, 2m
29031102	GOF Duplex Patchcord LC/SC G62.5, 2m
29032102	GOF Duplex Patchcord LC/ST G62.5, 2m
29033102	GOF Duplex Patchcord LC/LC G62.5, 2m
29044102	GOF Duplex Patchcord FC/FC G62.5, 2m
Singlemode E 9 OS2	
29011902	GOF Duplex Patchcord SC/SC E9 OS2, 2m
29021902	GOF Duplex Patchcord ST/SC E9 OS2, 2m

Letzte Änderung (16.04.2022)

©2022 Lapp Group - all rights reserved.

 Produkt Management www.lappkabel.de

 Die aktuellen technischen Daten finden Sie im dazugehörigen Datenblatt.
 PN 0456 / 02_03_16

GOF DUPLEX Patchcord

Artikelnummer	Artikelbezeichnung
29022902	GOF Duplex Patchcord ST/ST E9 OS2, 2m
29031902	GOF Duplex Patchcord LC/SC E9 OS2, 2m
29032902	GOF Duplex Patchcord LC/ST E9 OS2, 2m
29033902	GOF Duplex Patchcord LC/LC E9 OS2, 2m
29033802	GOF DUPLEX Patchcord LC/LC 9/125 APC, 2m
29039902	GOF DUPLEX Patchcord LC/SC-APC E9 OS2, 2m

Letzte Änderung (16.04.2022)

©2022 Lapp Group - all rights reserved.

Produkt Management www.lappkabel.de

Die aktuellen technischen Daten finden Sie im dazugehörigen Datenblatt.

PN 0456 / 02_03.16

GOF DUPLEX Patchcord

