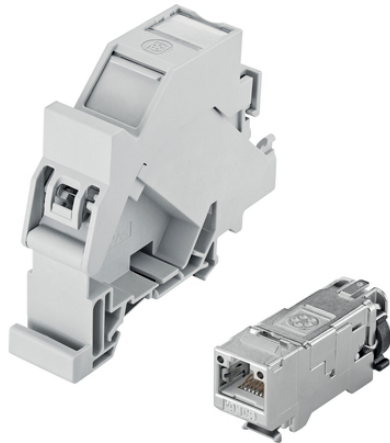


## EPIC® DATA HS RJ45F Cat.6A

Hutschienenadapter mit RJ45 Kupplung

Der Montageschienenadapter ist für den Einsatz in industriellen Betriebsstätten geeignet. Er gewährleistet integrierte Zugentlastung für Kabel mit einem Außendurchmesser von bis zu 9 mm.



Ergänzende Automatisierungskomponenten von Lapp



Maschinen- und Anlagenbau



Platzbedarf



Störsignale

### Produkteigenschaften

Kunststoffgehäuse inklusive RJ45 Kupplung

Geeignet für den Einsatz im industriellen Umfeld

Farbe: lichtgrau (RAL 7035)

Geeignet für Litzenleiter mit AWG27/7 - 22/7 und für Massivleiter mit AWG26/1 - 22/1

### Norm-Referenzen / Zulassungen

RJ45 nach IEC 60603-7-51

### Technische Daten

Klassifikation ETIM 5:

ETIM 5.0 Class-ID: EC001121

ETIM 5.0 Class-Description: Modularer Steckverbinder

Klassifikation ETIM 6:

ETIM 6.0 Class-ID: EC001121

ETIM 6.0 Class-Description: Modularer Steckverbinder

Schutzart:

IP 20

Umgebungstemperatur (Betrieb):

-40°C bis +70°C

Letzte Änderung (29.09.2021)

©2021 Lapp Group - all rights reserved.

Produkt Management [www.lappkabel.de](http://www.lappkabel.de)

Die aktuellen technischen Daten finden Sie im dazugehörigen Datenblatt.

PN 0456 / 02\_03.16

## EPIC® DATA HS RJ45F Cat.6A

### Hinweis

Die Fotografien und Grafiken sind nicht maßstäblich und keine detailgetreuen Abbildungen der jeweiligen Produkte. Bei den Preisen handelt es sich um Nettopreise ohne Zuschläge und MwSt. Verkauf nur an Firmenkunden.

**EPIC® DATA HS RJ45F Cat.6A**

Artikelnummer	Artikelbezeichnung
Hutschienenadapter inklusive RJ45 Kupplung nach Belegung T568A (Artikel 21700611)	
21700613	EPIC DATA HS RJ45 F 10G A
Hutschienenadapter inklusive RJ45 Kupplung nach Belegung T568B (Artikel 21700612)	
21700614	EPIC DATA HS RJ45 F 10G B

Letzte Änderung (29.09.2021)

©2021 Lapp Group - all rights reserved.

Produktmanagement [www.lappkabel.de](http://www.lappkabel.de)

Die aktuellen technischen Daten finden Sie im dazugehörigen Datenblatt.  
PN 0456 / 02\_03\_16