

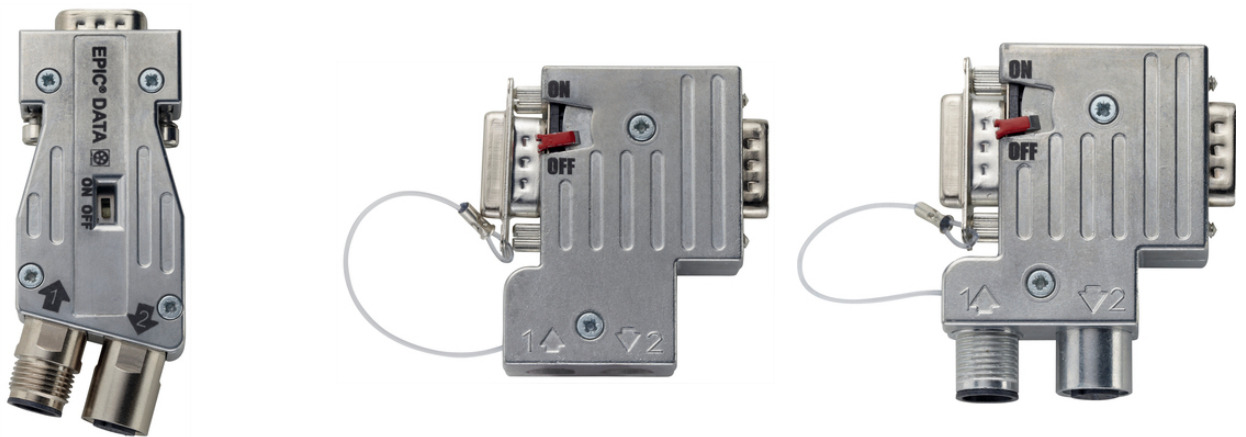
EPIC® DATA PB Sub-D PRO

PROFIBUS Steckverbinder Vollmetall M12-Anschluss /Käfigfederzugklemme

Robuster D-Sub Daten-Steckverbinder (9-pol.) für PROFIBUS DP , Vollmetall-Gehäuse, 360° Gehäuseschirmung, EMV optimiert, Ausführungen mit M12

Info

Für hohe mechanische Belastung
Hoher EMV-Schutz



Ergänzende Automatisierungskomponenten von Lapp



Mechanische Beständigkeit



Optimale Zugentlastung



Störsignale

Nutzen

Optimaler EMV-Schutz
Hoher Funktions- und Ausfallschutz in rauer Umgebung
Keine verlierbaren Teile
Kostensparnis durch schnelle
Installation (Plug & Play)
Abschlusswiderstand (integriert) kann einfach zu- oder abgeschaltet werden

Produkteigenschaften

Erweiterter Temperaturbereich
Hohe mechanische Festigkeit
(Steckzyklen 200)
Minimale Übertragungsdämpfung
Max. Übertragungsrate 12 Mbit/s möglich

Letzte Änderung (02.10.2021)

©2021 Lapp Group - all rights reserved.

Produkt Management www.lappkabel.de

Die aktuellen technischen Daten finden Sie im dazugehörigen Datenblatt.

PN 0456 / 02_03.16

EPIC® DATA PB Sub-D PRO

Versorgungsspannung 4,75 bis 5,25 V DC
(vom Endgerät speisend)

Norm-Referenzen / Zulassungen

IEC 61158, IEC 61784

Aufbau

D-Sub Stecker, 9-polig,
Befestigungsschrauben 4-40 UNC
360° Schirmung durch Vollmetall-Gehäuse (ZnAl)
Mit zusätzlicher Sub-D Schnittstelle für Programmierung/Diagnose 'PG' (35° und 90° Version)
Mit EMV-Steckerschutz (PG-Anschluß)
M12 Version: 5-poliger Steckverbinder, M12 B-kodiert

Technische Daten

Klassifikation ETIM 5:	ETIM 5.0 Class-ID: EC001132 ETIM 5.0 Class-Description: D-Sub-Steckverbinder
Klassifikation ETIM 6:	ETIM 6.0 Class-ID: EC001132 ETIM 6.0 Class-Description: D-Sub-Steckverbinder
Abmessungen:	siehe technisches Datenblatt
Anschlussart:	M12 oder Interne Käfigzugfederklemme
Schutzart:	IP 30
Abschlusswiderstand:	150 Ω
Schnittstellen:	Sub-D Buchse, 9-polig Federklemme für Massivleiter / M12 B-kodiert 0,08 - 0,5 mm ² (AWG28 - AWG14) Kabeldurchmesser: 8 - 9 mm
Zulässige Umgebungsbedingungen:	Betriebstemperatur: -20°C bis +70°C

Hinweis

Die Fotografien und Grafiken sind nicht maßstäblich und keine detailgetreuen Abbildungen der jeweiligen Produkte.
Bei den Preisen handelt es sich um Nettopreise ohne Zuschläge und MwSt. Verkauf nur an Firmenkunden.

EPIC® DATA PB Sub-D PRO

Artikelnummer	Artikelbezeichnung	Anschlussart	PG-Schnittstelle
21700563	ED-PB-AX-M12-PRO	M12	nein
21700561	ED-PB-35-PG-M12-PRO	M12	ja
21700562	ED-PB-90-PG-M12-PRO	M12	ja
180° Kabelabgang (AX)			
21700566	ED-PB-AX-M12-PRO	Interne Federklemme	nein
35° Kabelabgang			
21700564	ED-PB-35-PG-ST-PRO	Interne Federklemme	ja
90° Kabelabgang			
21700565	ED-PB-90-PG-ST-PRO	Interne Federklemme	ja

Letzte Änderung (02.10.2021)

©2021 Lapp Group - all rights reserved.

Produktmanagement www.lappkabel.deDie aktuellen technischen Daten finden Sie im dazugehörigen Datenblatt.
PN 0456 / 02_03_16