

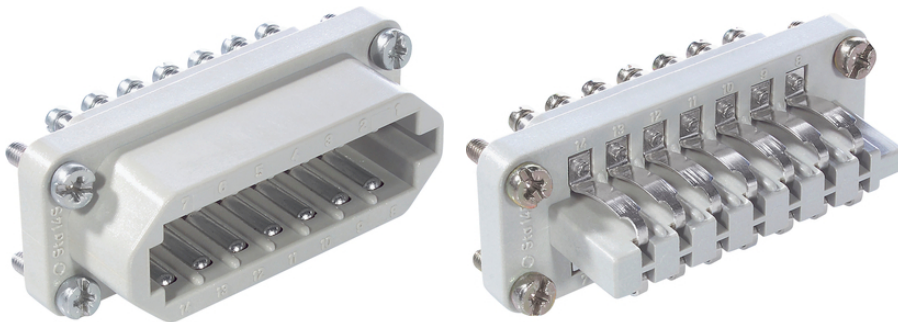
EPIC® STA 14 Schraubanschluss

Die bewährten STA Einsätze mit Federkontakten

Der Einsatz mit Schraubanschluss ist ein erprobtes Produkt für Schaltschränke und Steuerungssysteme und hat starke Kontaktfedern.

Info

Für zuverlässige Signalübertragung unter anspruchsvollen Umweltbedingungen
Mechanisch robuste Federkontakte
Made in Germany



Maschinen- und Anlagenbau

Nutzen

gute Kontaktierung durch die starken Kontaktfedern.
Die bewährten STA Einsätze mit Federkontakten

Anwendungsgebiete

Steuerungsanlagen
Einschubtechnik
Elektroniklabor

Technische Daten

Klassifikation ETIM 5:

ETIM 5.0 Class-ID: EC000438
ETIM 5.0 Class-Description: Kontakteinsatz für Industriesteckverbinder

Klassifikation ETIM 6:

ETIM 6.0 Class-ID: EC000438
ETIM 6.0 Class-Description: Kontakteinsatz für Industriesteckverbinder

Bemessungsspannung in V:

IEC: 24 V AC, 60 V DC
UL: 48 V
CSA: 48 V

Bemessungsstrom in A:

IEC: 7,5 A

Letzte Änderung (02.10.2021)

©2021 Lapp Group - all rights reserved.

Produkt Management www.lappkabel.de

Die aktuellen technischen Daten finden Sie im dazugehörigen Datenblatt.

PN 0456 / 02_03.16

EPIC® STA 14 Schraubanschluss

	UL: 7,5 A CSA: 7,5 A
Verschmutzungsgrad:	2
Durchgangswiderstand:	< 3 mOhm
Kontakte:	Kupferlegierung, verzinkt
Kontaktzahlen:	14
Leistungsanschluss:	Schraubanschluss: 0,5 - 1,5 mm ²
Abisolierlänge (mm):	5
Steckzyklen:	100
VDE-geprüft:	UL-geprüft: UL File Number: E75770
Temperaturbereich:	-40°C bis +80°C

Hinweis

Die Fotografien und Grafiken sind nicht maßstäblich und keine detailgetreuen Abbildungen der jeweiligen Produkte. Bei den Preisen handelt es sich um Nettopreise ohne Zuschläge und MwSt. Verkauf nur an Firmenkunden.

EPIC® STA 14 Schraubanschluss

Artikelnummer	Artikelbeschreibung	Kontakttyp	Anzahl Arbeitskontakte	Stück / VPE
STA 14 Schraubanschluss				
10491100	STA 14 SS	Stift	1 - 14	5
10493100	STA 14 FS	Feder	1 - 14	5

Letzte Änderung (02.10.2021)

©2021 Lapp Group - all rights reserved.

Produktmanagement www.lappkabel.de

Die aktuellen technischen Daten finden Sie im dazugehörigen Datenblatt.
PN 0456 / 02_03_16