

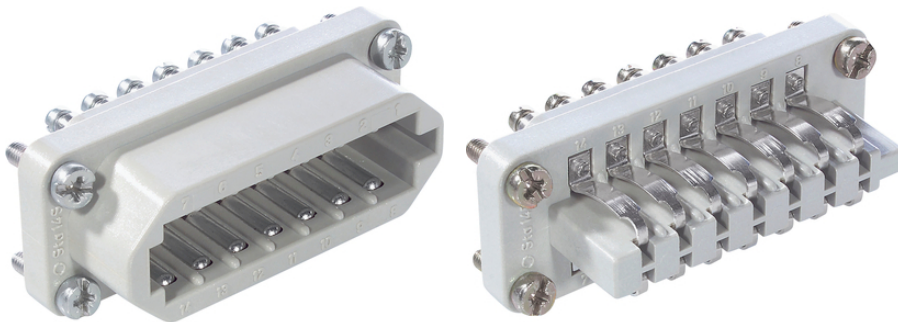
## EPIC® STA 14 Schraubanschluss

Die bewährten STA Einsätze mit Federkontakten

Der Einsatz mit Schraubanschluss ist ein erprobtes Produkt für Schaltschränke und Steuerungssysteme und hat starke Kontaktfedern.

### Info

Für zuverlässige Signalübertragung unter anspruchsvollen Umweltbedingungen  
 Mechanisch robuste Federkontakte  
 Made in Germany



Maschinen- und Anlagenbau

### Nutzen

gute Kontaktierung durch die starken Kontaktfedern.  
 Die bewährten STA Einsätze mit Federkontakten

### Anwendungsgebiete

Steuerungsanlagen  
 Einschubtechnik  
 Elektroniklabor

### Technische Daten

Klassifikation ETIM 5:

ETIM 5.0 Class-ID: EC000438  
 ETIM 5.0 Class-Description: Kontakteinsatz für Industriesteckverbinder

Klassifikation ETIM 6:

ETIM 6.0 Class-ID: EC000438  
 ETIM 6.0 Class-Description: Kontakteinsatz für Industriesteckverbinder

Bemessungsspannung in V:

IEC: 24 V AC, 60 V DC  
 UL: 48 V  
 CSA: 48 V

Bemessungsstrom in A:

IEC: 7,5 A

Letzte Änderung (14.10.2021)

©2021 Lapp Group - all rights reserved.

Produkt Management [www.lappkabel.de](http://www.lappkabel.de)

Die aktuellen technischen Daten finden Sie im dazugehörigen Datenblatt.

PN 0456 / 02\_03.16

## EPIC® STA 14 Schraubanschluss

	UL: 7,5 A CSA: 7,5 A
Verschmutzungsgrad:	2
Durchgangswiderstand:	< 3 mOhm
Kontakte:	Kupferlegierung, verzinkt
Kontaktzahlen:	14
Leistungsanschluss:	Schraubanschluss: 0,5 - 1,5 mm <sup>2</sup>
Abisolierlänge (mm):	5
Steckzyklen:	100
VDE-geprüft:	UL-geprüft: UL File Number: E75770
Temperaturbereich:	-40°C bis +80°C

### Hinweis

Die Fotografien und Grafiken sind nicht maßstäblich und keine detailgetreuen Abbildungen der jeweiligen Produkte. Bei den Preisen handelt es sich um Nettopreise ohne Zuschläge und MwSt. Verkauf nur an Firmenkunden.

## EPIC® STA 14 Schraubanschluss

Artikelnummer	Artikelbeschreibung	Kontakttyp	Anzahl Arbeitskontakte	Stück / VPE
STA 14 Schraubanschluss				
10491100	STA 14 SS	Stift	1 - 14	5
10493100	STA 14 FS	Feder	1 - 14	5

Letzte Änderung (14.10.2021)

©2021 Lapp Group - all rights reserved.

Produktmanagement [www.lappkabel.de](http://www.lappkabel.de)

Die aktuellen technischen Daten finden Sie im dazugehörigen Datenblatt.  
PN 0456 / 02\_03\_16