

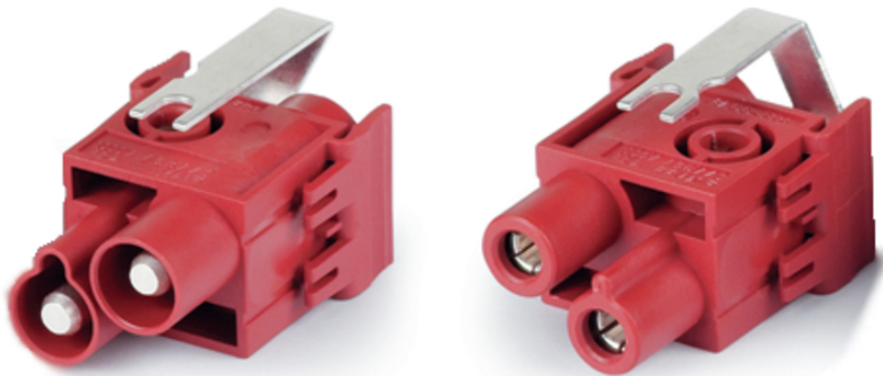
EPIC® MC Modul: HC1+PE

Die Mischbestückung garantiert eine hohe Flexibilität. Für Anwendungen im Maschinen- und Anlagenbau, für Druckmaschinen und Einschubtechnik.

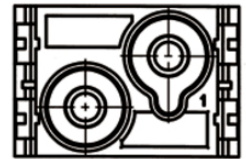
Das Hochstrommodul mit Schraubanschluss und verstärkter Schutzerdung ist für den Einsatz in Druckmaschinen und Steuerungssystemen geeignet.

Info

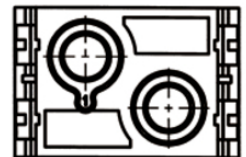
Hochstrommodul mit Schraubanschluss und verstärktem Schutzleiter
Rasthebel zur schnellen Entnahme des Moduls



M



F



Ergänzende Automatisierungskomponenten von Lapp



Maschinen- und Anlagenbau



Windenergie

Nutzen

Die Mischbestückung von verschiedenen Funktionen in einem Steckverbinder garantiert eine hohe Flexibilität
Schraubanschluss bis 25mm² für einfache Montage ohne Spezialwerkzeug
Separater Schutzleiter für erhöhte Sicherheit

Anwendungsgebiete

Anlagenbau
Druckmaschinen
Steuerungstechnik

Technische Daten

Klassifikation ETIM 5:

ETIM 5.0 Class-ID: EC002641

ETIM 5.0 Class-Description: Modularer Steckverbinder
(Industriesteckverbinder)

Letzte Änderung (30.09.2021)

©2021 Lapp Group - all rights reserved.

Produkt Management www.lappkabel.de

Die aktuellen technischen Daten finden Sie im dazugehörigen Datenblatt.

PN 0456 / 02_03.16

EPIC® MC Modul: HC1+PE

Klassifikation ETIM 6:	ETIM 6.0 Class-ID: EC002641 ETIM 6.0 Class-Description: Modularer Steckverbinder (Industriesteckverbinder)
Bemessungsspannung in V:	IEC: 1000 V UL: 600 V CSA: 600 V
Bemessungsstrom in A:	82 A
Verschmutzungsgrad:	3
Durchgangswiderstand:	< 2 mOhm
Kontakte:	Kupferlegierung, hartversilbert
Kontaktzahlen:	1 + PE
Leistungsanschluss:	Schraubanschluss: 10 - 25 mm ²
Abisolierlänge (mm):	15
Steckzyklen:	100
VDE-geprüft:	Gutachten mit Fertigungsüberwachung: VDE-REG.-Nr. A870 UL-geprüft: UL File Number: E75770
Temperaturbereich:	-40°C bis +100°C, kurzzeitig bis +125°C

Hinweis

Die Fotografien und Grafiken sind nicht maßstäblich und keine detailgetreuen Abbildungen der jeweiligen Produkte. Bei den Preisen handelt es sich um Nettopreise ohne Zuschläge und MwSt. Verkauf nur an Firmenkunden.

EPIC® MC Modul: HC1+PE

Artikelnummer	Artikelbeschreibung	Kontakttyp	Anzahl Arbeitskontakte	Slots	Stück / VPE
Modul: Hochstrom 1 + PE					
10344600	MCS-HC 1+PE	Stift	1 + PE	2	5
10345600	MCB-HC 1+PE	Buchse	1 + PE	2	5

Letzte Änderung (30.09.2021)

©2021 Lapp Group - all rights reserved.

Produktmanagement www.lappkabel.de

Die aktuellen technischen Daten finden Sie im dazugehörigen Datenblatt.
PN 0456 / 02_03_16