

## EPIC® H-BVE 6

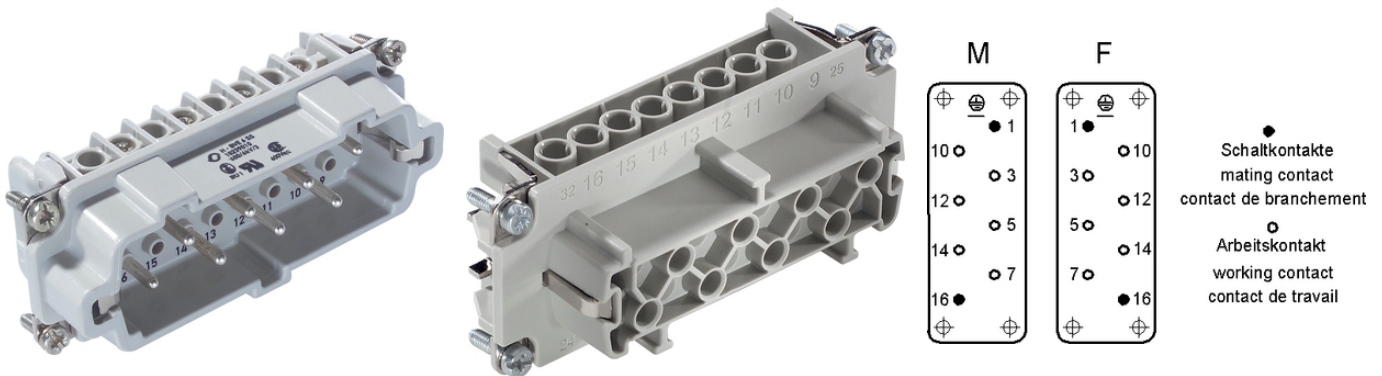
Diese Hochvolt-Einsätze sind zusätzlich mit 2 Schaltkontakten bestückt

Der mehrpolige Hochspannungseinsatz hat zwei Schaltkontakte und ist die ideale Lösung für den Maschinen- und Anlagenbau und die Maschinenbautechnik.

### Info

Mehrpoliger Einsatz mit Schaltkontakten

Schaltvorgänge z.B Trennen unter Last durch Abschaltung möglich



Temperaturbeständig

### Nutzen

Diese Hochvolt-Einsätze sind zusätzlich mit 2 Schaltkontakten bestückt

Die nachteiligen Schaltkontakte unterbrechen bei entsprechender Beschaltung die Stromversorgung, bevor die Arbeitskontakte getrennt werden

### Anwendungsgebiete

Maschinenbau  
Anlagenbau

### Technische Daten

Klassifikation ETIM 5:

ETIM 5.0 Class-ID: EC000438

ETIM 5.0 Class-Description: Kontakteinsatz für Industriesteckverbinder

Klassifikation ETIM 6:

ETIM 6.0 Class-ID: EC000438

ETIM 6.0 Class-Description: Kontakteinsatz für Industriesteckverbinder

Bemessungsspannung in V:

IEC: 630 V  
UL: 600 V  
CSA: 600 V

Bemessungsstoßspannung:

6 kV

Letzte Änderung (04.10.2021)

©2021 Lapp Group - all rights reserved.

Produkt Management [www.lappkabel.de](http://www.lappkabel.de)

Die aktuellen technischen Daten finden Sie im dazugehörigen Datenblatt.

PN 0456 / 02\_03.16

**EPIC® H-BVE 6**

Bemessungsstrom in A:	IEC: 16 A UL: 16 A CSA: 16 A
Verschmutzungsgrad:	3
Durchgangswiderstand:	< 2 mOhm
Kontakte:	Kupferlegierung, hartversilbert
Kontaktzahlen:	6 + 2 + PE
Leistungsanschluss:	Schraubanschluss: 0,5 - 2,5 mm <sup>2</sup>
Abisolierlänge (mm):	8
Steckzyklen:	100
VDE-geprüft:	Gutachten mit Fertigungsüberwachung: VDE-REG.-Nr.:B437 UL-geprüft: UL File Number: E75770
Temperaturbereich:	-40 °C bis +100 °C, kurzzeitig bis +125 °C

**Hinweis**

Bei den Preisen handelt es sich um Nettopreise ohne Zuschläge und MwSt. Verkauf nur an Firmenkunden.

**EPIC® H-BVE 6**

Artikelnummer	Artikelbeschreibung	Kontakttyp	Drahtschutz	Anzahl Arbeitskontakte	Stück / VPE
H-BVE 6 Schraubanschluss					
10239010	H-BVE 6 SS	Stift	ja	6 + 2	5
10240010	H-BVE 6 BS	Buchse	ja	6 + 2	5
10239110	H-BVE 6 SS	Stift	-	6 + 2	5
10240110	H-BVE 6 BS	Buchse	-	6 + 2	5

Letzte Änderung (04.10.2021)

©2021 Lapp Group - all rights reserved.

Produktmanagement [www.lappkabel.de](http://www.lappkabel.de)Die aktuellen technischen Daten finden Sie im dazugehörigen Datenblatt.  
PN 0456 / 02\_03\_16

**EPIC® H-BVE 6**

