

## EPIC® H-B 24 SGRLH-LB

Boîtier style H-B. Le standard de l'industrie.

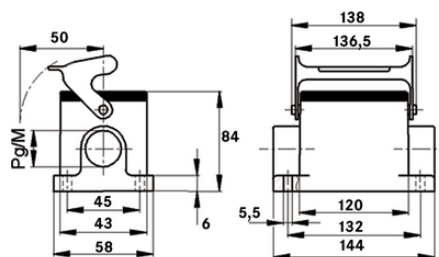
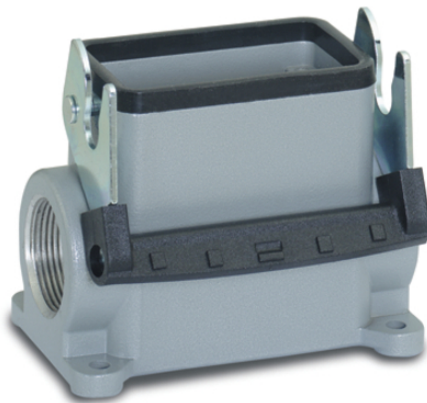
Le boîtier métallique pour connecteurs rectangulaires est constitué d'un levier et de 2 entrées de câble. Il n'a pas été uniquement conçu pour la production de machines et de systèmes.

### Info

Davantage d'espace intérieur pour le câblage

Version 1 levier pour verrouillage rapide et un déverrouillage simple avec aide au levage

Indice de protection UL50E testé



Étanche à l'eau



Robuste



Résistance mécanique



Génie mécanique et industriel



Automatisation

### Avantages

Fixation fiable à 4 vis

Cols coulés pour un assemblage facile du presse-étoupe

### Applications

Ingénierie industrielle

Techniques scéniques

Industrie du plastique

## EPIC® H-B 24 SGRLH-LB

### Particularités

Embase en saillie, version haute  
1 levier simple  
2 sorties de câble

### Caractéristiques techniques

Classification ETIM 5:	ETIM 5.0 Class-ID: EC000437 ETIM Classe 5.0 - Description : Boîtier pour connecteurs industriels
Classification ETIM 6:	ETIM 6.0 Class-ID : EC000437 ETIM 6.0 Classe-Description : Boîtier pour connecteurs industriels
Matériau:	Boîtier : Alliage en aluminium recouvert par pulvérisation, gris Lever : Acier zingué Joint : NBR
Indice de protection:	IP 65 (verrouillé) NEMA 250, UL50E : 12 (verrouillé)
Testé VDE:	Certification du contrôle de production : VDE-REG. no : B437 Homologué UL : Numéro de dossier UL E75770
Plage de température:	-40°C à + 110°C, pointe +125°C

### Remarque

Les photographies et les graphiques ne sont pas à l'échelle et ne constituent pas des représentations fidèles des produits concernés.

Les prix indiqués sont nets, sans TVA ni charges. Vente aux clients professionnels.

**EPIC® H-B 24 SGRLH-LB**

Numéro d'article	Description	M	PG
Boîtier H-B : embase en saillie (2 entrées de câble, simple levier, version haute)			
70161200	H-B 24 SGRLH-LB 21	-	21
70161400	H-B 24 SGRLH-LB 29	-	29
79161200	H-B 24 SGRLH-LB M25	25	-
79161400	H-B 24 SGRLH-LB M32	32	-

Dernière mise à jour (23.03.2019)

©2019 Lapp Group - all rights reserved.

Gestion des produits <http://lappfrance.lappgroup.com>

Die aktuellen technischen Daten finden Sie im dazugehörigen Datenblatt. Vous pouvez trouver les données techniques actuelles dans la feuille de données correspondante.  
PN 0456 / 02\_03\_16