

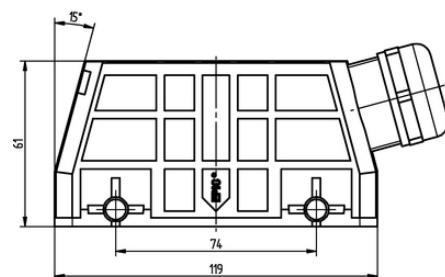
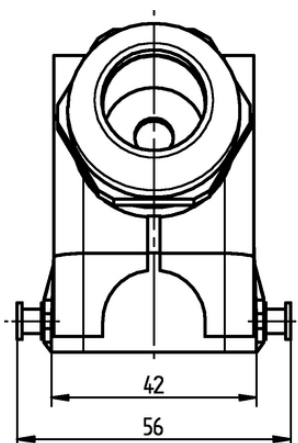
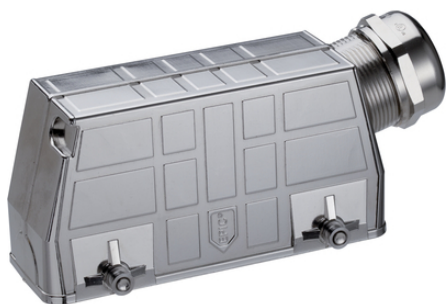
## EPIC® ULTRA H-B 24 TS QB

The robust and reliable industry connector housing as EMC version

Proteção EMC da carcaça do conector retangular EPIC®, resistente à corrosão, UL50E, Nema 250

### Info

Proteção EMC  
Resistente à corrosão  
Prensa-cabos SKINTOP®  
integrado



A prova d'água



Interferência de sinais



Conector com carcaça padrão



Prensa-cabos SKINTOP® integrado



Robusto



Necessidade de espaço



Excelente alívio de tensão



Tempo de montagem



Escala de aperto mais ampla



Boa resistência química

Última atualização (23.03.2019)

©2019 Lapp Group - all rights reserved.

Gestão de Produtos <http://lappbrasil.lappgroup.com>

Você pode encontrar os dados técnicos atuais na folha de dados correspondente.

PN 0456 / 02\_03.16

## EPIC® ULTRA H-B 24 TS QB

### Vantagens

Ótima blindagem a 360 ° de baixa resistência  
Uso universal devido à elevada resistência à corrosão e à elevada proteção contra influências ambientais.  
Economia de espaço devido às dimensões compactas  
Mais rápido do que qualquer outro sistema comparável  
Suporta esforços mecânicos elevados

### Âmbitos de aplicação

Em ambientes críticos EMC  
Para aplicações fixas e flexíveis no campo da construção de máquinas e instalações de energia eólica  
Máquinas de construção  
Construção de motores elétricos

### Características do produto

As carcaças com BRUSH adicional são fornecidas com cabo de proteção BRUSH para cabos plugável com carcaças padrão  
Resistente à corrosão de acordo com DIN EN 6988  
Ensaio de névoa salina de acordo com IEC 68-2-52 nível de intensidade 2  
Ensaio de névoa salina em conformidade com a norma DIN EN ISO 9227, método NSS, período de teste de 480 horas

### Dados técnicos

Classificação ETIM 5:	ETIM 5.0 Class-ID: EC000437 Descrição de Classe ETIM 5.0: Carcaça para conectores industriais
Classificação ETIM 6:	ETIM 6.0 Class-ID: EC000437 ETIM 6.0 Class-Description: Housing for industrial connectors
Material:	Carcaça: fundição de zinco niquelado sob pressão Alavanca e pinos: aço inoxidável Vedação: NBR Prensa-cabos Corpo: latão niquelado Inserto: PA Anel de vedação: elastômero especial
Tipo de proteção:	IP 65 NEMA 250, UL50E: 12 (bloqueado)
Faixa de temperatura:	-40°C a +100°C

### Observação

As imagens e gráficos demonstradas não são reprodução fiel do produto, são meramente ilustrativos  
Os preços são preços líquidos sem IVA e sobretaxas. Venda apenas para clientes empresariais.

**EPIC® ULTRA H-B 24 TS QB**

Código do Produto	Descrição do artigo	Escala de aperto em mm	Ø mínimo acima do entrançado em mm
Carcaça H-B: tampa (entrada lateral, pinos para alavanca dupla)			
70250219	ULTRA H-B 24 TS QB 7-15	7 - 15	-
70250263	ULTRA H-B 24 TS QB 7-15 BRUSH	7.0 - 15.0	5
70250220	ULTRA H-B 24 TS QB 11-21	11 - 21	-
70250221	ULTRA H-B 24 TS QB 11-21 BRUSH	11 - 21	5

Última atualização (23.03.2019)

©2019 Lapp Group - all rights reserved.

Gestão de Produtos <http://lappbrasil.lappgroup.com>

Você pode encontrar os dados técnicos atuais na folha de dados correspondente.

PN 0456 / 02\_03\_16