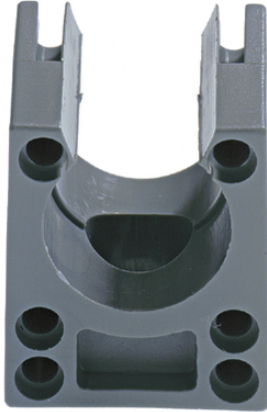


## SILVYN® KLICK-S

SILVYN® KLICK-M — держатель защитного рукава для SILVYN® RILL



### Преимущества

Быстрый монтаж  
Простой демонтаж  
Стойкость к большим растягивающим нагрузкам  
Защитный рукав фиксируется специальным ребром

### Области применения

В комбинации с защитным рукавом:  
SILVYN® RILL PA 6  
SILVYN® RILL PA 12  
Крепление защитных рукавов к стенкам оборудования в различных областях

### Характеристики

Ударопрочный полиамид

### Конструкция

Многокомпонентный держатель для защитных рукавов, с резьбовым отверстием M5 для крепления

### Technical Data

Классификация ETIM 5:	ETIM 5.0 Class-ID: EC001171 ETIM 5.0 Class-Description: Держатель для защитного рукава
Классификация ETIM 6:	Обозначение класса ETIM 6.0: EC001171 Описание класса ETIM 6.0: Кронштейн для защитных шлангов
Поставляемые цвета:	Серый (RAL 7031) Черный (RAL 9011), стойкость к УФ-излучению
Материал:	PA6
Температурный диапазон:	от -40 до +105 °C

### Note

Фотографии и иллюстрации представлены не в точном масштабе и не являются точными до подробностей иллюстрациями соответствующих изделий.

Last Update (22.03.2019)

©2019 Lapp Group - Technical changes reserved

Product Management [www.lappkabel.de](http://www.lappkabel.de)

You can find the current technical data in the corresponding data sheet.

PN 0456 / 02\_03.16

**SILVYN® KCLICK-S**

Указаны «чистые» цены без учета НДС и надбавок. Продажа юридическим лицам.

## SILVYN® KCLICK-S

Артикул	Номинальный размер	Для защитного рукава нар. Ø, мм
SILVYN® KCLICK-S серый		
61811110	10	10
61811120	13	13
61811130	16	15,8
61811190	18	18,5
61811140	21	21,2
61811150	28	28,5
61811160	34	34,5
61811170	42	42,5
61811180	54	54,5
SILVYN® KCLICK-S черный		
61811115	10/13	10
61811125	13	13
61811135	16	15,8
61811195	18	18,5
61811145	21	21,2
61811155	28	28,5
61811165	34	34,5
61811175	42	42,5
61811185	54	54,5

Last Update (22.03.2019)

©2019 Lapp Group - Technical changes reserved

Product Management [www.lappkabel.de](http://www.lappkabel.de)You can find the current technical data in the corresponding data sheet.  
PN 0456 / 02\_03\_16