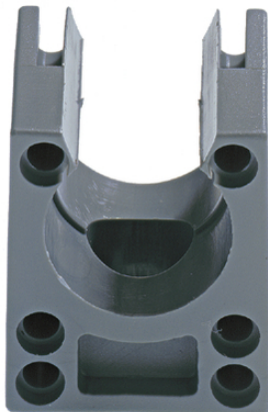


SILVYN® KLICK-S

SILVYN® KLICK-S - suporte de conduíte para SILVYN® RILL



Vantagens

- Montagem rápida
- Desmontagem fácil
- Elevada força de elasticidade
- Conduíte retido por rebite

Âmbitos de aplicação

- Em conjunto com conduíte protetor
- SILVYN® RILL PA 6
- SILVYN® RILL PA 12
- Fixação dos conduítes nas paredes das máquinas em todas as aplicações

Características do produto

Poliamida resistente a impactos

Projeto do produto

Suporte do conduíte de várias partes com furo para parafuso M5 para fixação

Dados técnicos

Classificação ETIM 5:	ETIM 5.0 Class-ID: EC001171 ETIM 5.0 Class-Description: Suporte para mangueira de proteção
Classificação ETIM 6:	ID da classe ETIM 6.0: EC001171 Descrição da classe ETIM 6.0: Suporte para mangueiras de proteção
Cor de fornecimento:	Cinza (RAL 7031) Preto (RAL 9011), resistente aos raios UV
Material:	PA6
Faixa de temperatura:	-40 °C a +105 °C

Observação

As imagens e gráficos demonstradas não são reprodução fiel do produto, são meramente ilustrativos
Os preços são preços líquidos sem IVA e sobretaxas. Venda apenas para clientes empresariais.

Última atualização (23.03.2019)

©2019 Lapp Group - all rights reserved.

Gestão de Produtos <http://lappbrasil.lappgroup.com>

Você pode encontrar os dados técnicos atuais na folha de dados correspondente.

PN 0456 / 02_03.16

**SILVYN® KLICK-S**

Código do Produto	Tamanho nominal	Para conduítes com Ø ext. mm
SILVYN® KLICK-S grey		
61811110	10	10
61811120	13	13
61811130	16	15,8
61811190	18	18,5
61811140	21	21,2
61811150	28	28,5
61811160	34	34,5
61811170	42	42,5
61811180	54	54,5
SILVYN® KLICK-S black		
61811115	10/13	10
61811125	13	13
61811135	16	15,8
61811195	18	18,5
61811145	21	21,2
61811155	28	28,5
61811165	34	34,5
61811175	42	42,5
61811185	54	54,5

Última atualização (23.03.2019)

©2019 Lapp Group - all rights reserved.

Gestão de Produtos <http://appbrasil.lappgroup.com>

Você pode encontrar os dados técnicos atuais na folha de dados correspondente.

PN 0456 / 02_03_16