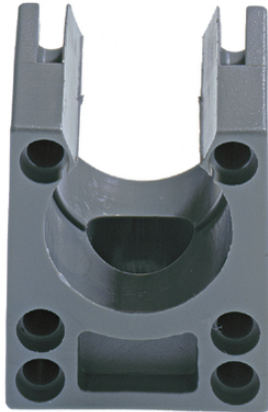


SILVYN® KLICK-S

SILVYN® KLICK-S - Schutzschlauch Halterung für SILVYN® RILL



Nutzen

- Schnelle Montage
- Einfache Demontage
- Ausreißsichere Verbindung
- Kein Durchhang beim Schlauch

Anwendungsgebiete

- In Kombination mit Kabelschutzschlauch
- SILVYN® RILL PA 6
- SILVYN® RILL PA 12
- Fixieren von Schläuchen an Maschinenwänden in allen Bereichen

Produkteigenschaften

- Schlagfestes Polyamid

Aufbau

- Mehrteiliger Schlauchhalter mit M5 Schraubloch zur Fixierung

Technische Daten

Klassifikation ETIM 5:	ETIM 5.0 Class-ID: EC001171 ETIM 5.0 Class-Description: Halter für Schutzschläuche
Klassifikation ETIM 6:	ETIM 6.0 Class-ID: EC001171 ETIM 6.0 Class-Description: Halter für Schutzschläuche
Lieferfarbe:	Grau, RAL 7031 Schwarz, RAL 9011, UV-beständig
Material:	PA6
Temperaturbereich:	-40°C bis +105°C

Hinweis

Die Fotografien und Grafiken sind nicht maßstäblich und keine detailgetreuen Abbildungen der jeweiligen Produkte. Bei den Preisen handelt es sich um Nettopreise ohne Zuschläge und MwSt. Verkauf nur an Firmenkunden.

SILVYN® KLICK-S

Artikelnummer	Nenngröße	Für Schlauch AØ mm
SILVYN® KLICK-S grau		
61811110	10	10
61811120	13	13
61811130	16	15,8
61811190	18	18,5
61811140	21	21,2
61811150	28	28,5
61811160	34	34,5
61811170	42	42,5
61811180	54	54,5
SILVYN® KLICK-S schwarz		
61811115	10/13	10
61811125	13	13
61811135	16	15,8
61811195	18	18,5
61811145	21	21,2
61811155	28	28,5
61811165	34	34,5
61811175	42	42,5
61811185	54	54,5

Letzte Änderung (14.03.2019)

©2019 Lapp Group - all rights reserved.

Produktmanagement www.lappkabel.deDie aktuellen technischen Daten finden Sie im dazugehörigen Datenblatt.
PN 0456 / 02_03_16