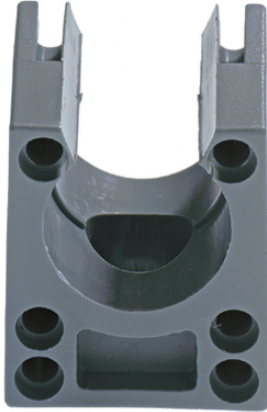


SILVYN® KLICK-S

SILVYN® KLICK-S - support de gaine pour SILVYN® RILL



Avantages

- Montage rapide
- Facile à démonter
- Haute résistance à la traction
- Gaine retenue par une nervure

Applications

- Combiné à une gaine de protection SILVYN® RILL PA 6
- SILVYN® RILL PA 12
- Fixation des gaines sur les parois de machines pour tout type d'application

Particularités

Polyamide antichoc

Constitution du produit

Support de gaines multi pièce avec une ouverture de fixation M5

Caractéristiques techniques

Classification ETIM 5:	ETIM Classe 5.0 - ID : EC001171 ETIM Classe 5.0 - Description : Support pour tuyau de protection
Classification ETIM 6:	ETIM 6.0 Class-ID : EC001171 ETIM 6.0 Classe-Description : Support pour tuyau de protection
Couleur:	Gris (RAL 7031) Noir (RAL 9011), résistant aux UV
Matériau:	PA6
Plage de température:	-40 °C à +105 °C

Remarque

Les photographies et les graphiques ne sont pas à l'échelle et ne constituent pas des représentations fidèles des produits concernés.

Les prix indiqués sont nets, sans TVA ni charges. Vente aux clients professionnels.

Dernière mise à jour (23.03.2019)

©2019 Lapp Group - all rights reserved.

Gestion des produits <http://lappfrance.lappgroup.com>

Die aktuellen technischen Daten finden Sie im dazugehörigen Datenblatt. Vous pouvez trouver les données techniques actuelles dans la feuille de données correspondante.

PN 0456 / 02_03.16

SILVYN® KLICK-S

Numéro d'article	Dimension nominale	Pour Ø extérieur de gaine souple (mm)
SILVYN® KLICK-S gris		
61811110	10	10
61811120	13	13
61811130	16	15,8
61811190	18	18,5
61811140	21	21,2
61811150	28	28,5
61811160	34	34,5
61811170	42	42,5
61811180	54	54,5

Dernière mise à jour (23.03.2019)

©2019 Lapp Group - all rights reserved.

Gestion des produits <http://lapfrance.lappgroup.com>

Die aktuellen technischen Daten finden Sie im dazugehörigen Datenblatt. Vous pouvez trouver les données techniques actuelles dans la feuille de données correspondante.
PN 0456 / 02_03_16