

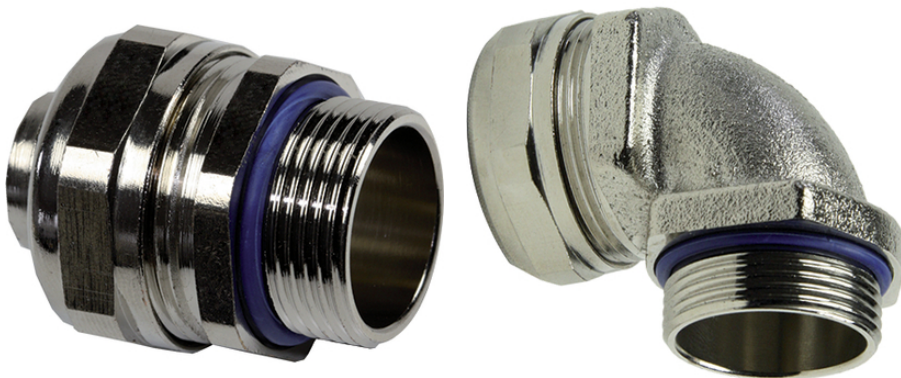
SILVYN® COMPACT PG

Prensa-cabos de latão niquelado com dimensões compactas em diferentes versões

SILVYN® COMPACT PG - guarnição de conduíte de latão niquelado com superfície polida que oferece proteção IP67

Info

Economia de espaço devido às dimensões compactas



Resistente a temperatura



Robusto



Necessidade de espaço



Baixo peso



Resistência mecânica

Vantagens

Aplicação com economia de espaço

Para elevado esforço mecânico

Elevada força de elasticidade

Resistente à corrosão

Âmbitos de aplicação

Em conjunto com conduíte protetor

Adequado para SILVYN® HTDL/EF/OR/HCX/HFX

Construção de máquinas

Aplicações em ferrovias

Última atualização (23.03.2019)

©2019 Lapp Group - all rights reserved.

Gestão de Produtos <http://lappbrasil.lappgroup.com>

Você pode encontrar os dados técnicos atuais na folha de dados correspondente.

PN 0456 / 02_03.16

SILVYN® COMPACT PG

Projeto do produto

Rosca de conexão PG
Colar sextavado
Luva rosqueada
Porca do tampão

Dados técnicos

Classificação ETIM 5:	ETIM 5.0 Class-ID: EC001180 ETIM 5.0 Class-Description: Conexão por parafuso para a mangueira de proteção metálica
Classificação ETIM 6:	ID da classe ETIM 6.0: EC001180 Descrição da classe ETIM 6.0: Conexão por parafuso para mangueira de proteção metálica
Referências às normas / Aprovações:	UL 514B
Material:	Corpo: latão niquelado Anel de vedação: poliamida O-Ring: NBR
Tipo de proteção:	IP 67
Faixa de temperatura:	-45°C até +105°C

Observação

As imagens e gráficos demonstradas não são reprodução fiel do produto, são meramente ilustrativos
Os preços são preços líquidos sem IVA e sobretaxas. Venda apenas para clientes empresariais.

**SILVYN® COMPACT PG**

Código do Produto	Tamanho PG	Adequado para SILVYN® HTDL/EF/OR/HCX/HFX
SILVYN® COMPACT PG		
61803816	11	3/8"
61803817	13,5	3/8"
61803818	16	1/2"
61803819	21	3/4"
61803820	29	1"
61803821	36	1 1/4"
61803822	42	1 1/2"
61803823	48	2"
SILVYN® COMPACT 90° PG		
61803824	11	3/8"
61803825	13,5	3/8"
61803826	16	1/2"
61803827	21	3/4"
61803828	29	1"
61803829	36	1 1/4"
61803830	42	1 1/2"
61803831	48	2"

Última atualização (23.03.2019)

©2019 Lapp Group - all rights reserved.

Gestão de Produtos <http://appbrasil.lappgroup.com>

Você pode encontrar os dados técnicos atuais na folha de dados correspondente.

PN 0456 / 02_03_16