

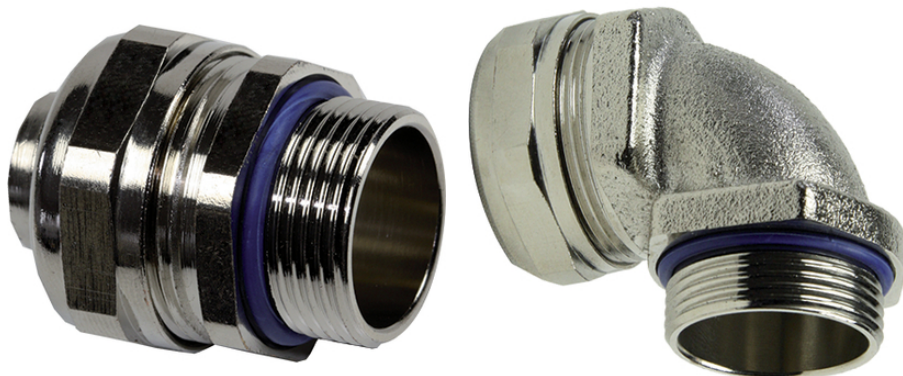
## SILVYN® COMPACT PG

Col en laiton nickelé de dimensions compactes, plusieurs modèles

SILVYN® COMPACT PG - col de gaine en laiton nickelé avec surface polie offrant une protection IP67

### Info

Gain d'espace grâce aux dimensions compactes



Résistance aux intempéries



Robuste



Encombrement



Faible poids



Résistance mécanique

### Avantages

Encombrement réduit

Pour des sollicitations mécaniques élevées

Haute résistance à la traction

Résistance à la corrosion

### Applications

Combiné à une gaine de protection :

Adapté pour SILVYN® HTDL/EF/OR/HCX/HFX

Ingénierie mécanique

Applications ferroviaires

Dernière mise à jour (23.03.2019)

©2019 Lapp Group - all rights reserved.

Gestion des produits <http://lappfrance.lappgroup.com>

Die aktuellen technischen Daten finden Sie im dazugehörigen Datenblatt. Vous pouvez trouver les données techniques actuelles dans la feuille de données correspondante.

PN 0456 / 02\_03.16

## SILVYN® COMPACT PG

### Constitution du produit

Filetage de raccordement PG  
Bague hexagonale  
Garniture intérieure  
Capuchon

### Caractéristiques techniques

Classification ETIM 5:	ETIM 5.0 Class-ID: EC001180 ETIM Classe 5.0 - Description : Raccord à vis pour tuyau de protection métallique
Classification ETIM 6:	ETIM 6.0 Class-ID : EC001180 ETIM 6.0 Classe-Description : Fouloir du Tuyau de protection en métal
Homologations / références de la norme:	UL 514B
Matériau:	Corps : Laiton nickelé Garniture : Polyamide Joint torique : NBR
Indice de protection:	IP 67
Plage de température:	-45°C à +105°C

### Remarque

Les photographies et les graphiques ne sont pas à l'échelle et ne constituent pas des représentations fidèles des produits concernés.

Les prix indiqués sont nets, sans TVA ni charges. Vente aux clients professionnels.

**SILVYN® COMPACT PG**

Numéro d'article	Dimension PG	Adapté pour SILVYN® HTDL/EF/OR/HCX/HFX
<b>SILVYN® COMPACT PG</b>		
61803816	11	3/8"
61803817	13,5	3/8"
61803818	16	1/2"
61803819	21	3/4"
61803820	29	1"
61803821	36	1 1/4"
61803822	42	1 1/2"
61803823	48	2"
<b>SILVYN® COMPACT 90° PG</b>		
61803824	11	3/8"
61803825	13,5	3/8"
61803826	16	1/2"
61803827	21	3/4"
61803828	29	1"
61803829	36	1 1/4"
61803830	42	1 1/2"
61803831	48	2"

Dernière mise à jour (23.03.2019)

©2019 Lapp Group - all rights reserved.

Gestion des produits <http://lappfrance.lappgroup.com>

Die aktuellen technischen Daten finden Sie im dazugehörigen Datenblatt. Vous pouvez trouver les données techniques actuelles dans la feuille de données correspondante.  
PN 0456 / 02\_03\_16