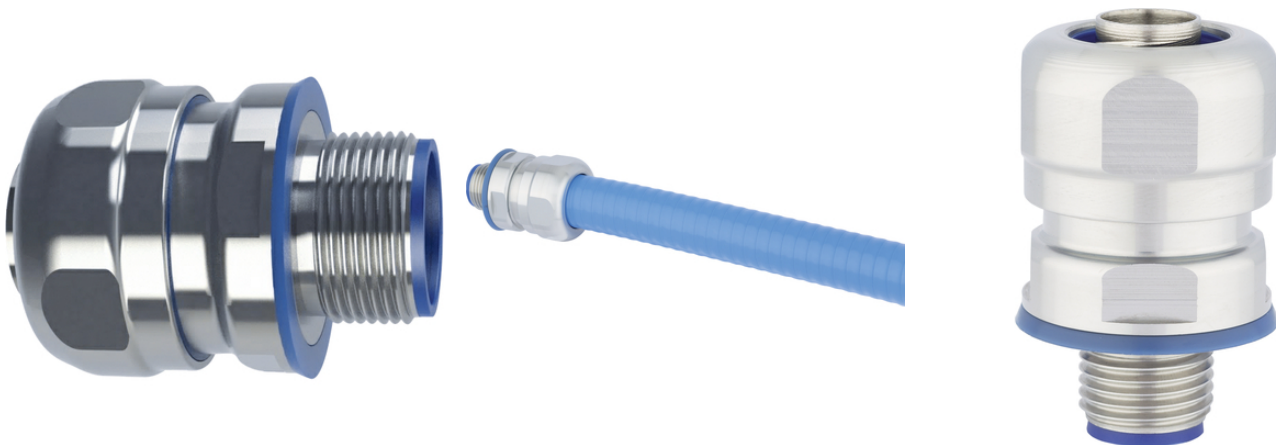


SILVYN® HYGIENIC

Фитинг из нержавеющей стали SILVYN® HYGIENIC изготовлен в соответствии с отраслевыми санитарными требованиями.

Информация

Идеален для применения в гигиенических зонах - с гладкой поверхностью, без кромок, прочный и надёжный. Нет щелей, пустот или наружной резьбы - поэтому нет риска загрязнения оборудования и компонентов в пищевой промышленности.



CE



Водонепроницаемые



Расширенный температурный диапазон



Надёжность



Износостойкие



Маслостойкий



Механическая стойкость



Стойкий к коррозии



Высокая стойкость к воздействию химических веществ



Машиностроение, промышленное оборудование

Last Update (22.03.2019)

©2019 Lapp Group - Technical changes reserved

Product Management www.lappkabel.de

You can find the current technical data in the corresponding data sheet.

PN 0456 / 02_03.16

SILVYN® HYGIENIC



Пищевая промышленность и производство напитков



Морозостойкие

Преимущества

Гигиеническое исполнение для обеспечения оптимальной стойкости к процессам чистки
Ровная поверхность и отсутствие кромок препятствуют проникновению жидкостей и образованию микроорганизмов

Области применения

Машины, установки и компоненты для пищевой промышленности
Фармацевтическая промышленность
Машиностроение

Характеристики

Высокая химическая и термическая стойкость в очень агрессивной среде, например под воздействием чистящих и дезинфицирующих средств, кислот и щелочей в процессе очистки и т. д.

Стандарты / Сертификаты соответствия

DIN EN 1672-2
Руководство по проектированию оборудования для пищевой промышленности
DIN EN ISO 14159
Безопасность оборудования – гигиенические требования к проектированию оборудования

Конструкция

Материал и форма обеспечивают легкое и безопасное очищение
Благодаря синему цвету изолирующего материала легко распознается среди пищевых продуктов
Скругленные формы для монтажа с помощью стандартных инструментов

Technical Data

Классификация ETIM 5:	ETIM 5.0 Class-ID: EC001180 ETIM 5.0 Class-Description: Винтовое соединение для защитных металлических рукавов
Классификация ETIM 6:	Обозначение класса ETIM 6.0: EC001180 Описание класса ETIM 6.0: Металлическое винтовое соединение защитного шланга
Стандарты / Сертификаты соответствия:	IEC EN 61386-23
Материал:	Корпус: нерж. сталь - AISI 316 Завинчивающаяся втулка: никелированная латунь Вставка: полиамид 6 Уплотнения: спец. эластомер
Класс защиты:	IP66 IP67 IP68 (2 bar) IP69
Температурный диапазон:	от -50 до +135 °C

Note

Last Update (22.03.2019)
©2019 Lapp Group - Technical changes reserved
Product Management www.lappkabel.de
You can find the current technical data in the corresponding data sheet.
PN 0456 / 02_03.16

SILVYN® HYGIENIC

Фотографии и иллюстрации представлены не в точном масштабе и не являются точными до подробностей иллюстрациями соответствующих изделий.

Указаны «чистые» цены без учета НДС и надбавок. Продажа юридическим лицам.

SILVYN® HYGIENIC

Артикул	Метрическая резьба	Внутренний диаметр, мм	Размер подходящего гофрорукава
SILVYN® HYGIENIC			
55510700	16 x 1,5	10,7	3/8"
55510701	20 x 1,5	14,5	1/2"
55510702	25 x 1,5	18,7	3/4"
55510703	32x1,5	24,6	1"
55510704	40 x 1,5	32,7	1 1/4"
55510705	50 x 1,5	37,7	1 1/2"

Last Update (22.03.2019)

©2019 Lapp Group - Technical changes reserved

Product Management www.lappkabel.deYou can find the current technical data in the corresponding data sheet.
PN 0456 / 02_03_16

SILVYN® HYGIENIC

