

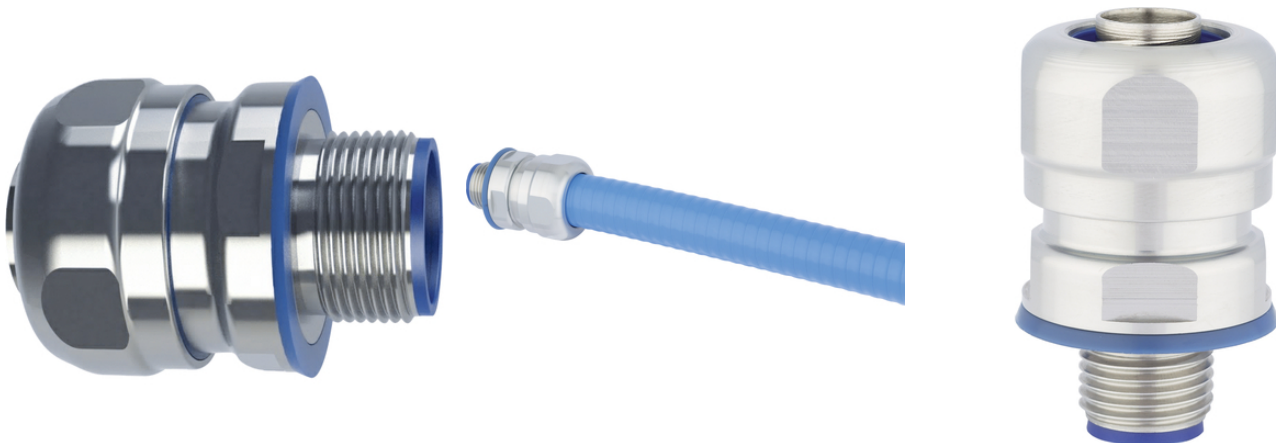
## SILVYN® HYGIENIC

The stainless steel fitting SILVYN® HYGIENIC is designed in accordance with the industrial hygiene requirements

### Info

Ideal para áreas críticas de higiene - resistente, sem rebarbas, robusto e seguro

Nenhuma fissura, espaço vazio ou rosca externa - portanto, nenhum risco de contaminação nas máquinas, instalações ou componentes de alimentos.



# CE



A prova d'água



Resistente a temperatura



Segurança



Robusto



Resistente a óleo



Resistência mecânica



Resistente à corrosão



Boa resistência química



Engenharia de máquinas e instalações

Última atualização (19.03.2019)

©2019 Lapp Group - all rights reserved.

Gestão de Produtos <http://lappbrasil.lappgroup.com>

Você pode encontrar os dados técnicos atuais na folha de dados correspondente.

PN 0456 / 02\_03.16

## SILVYN® HYGIENIC



Alimento e Bebidas



Resistente ao frio

### Vantagens

Design higiênico para perfeitos resultados de limpeza

As superfícies lisas e sem cantos evitar a acúmulo de fluidos e de formação de micro-organismos

### Âmbitos de aplicação

Máquinas, sistemas e componentes de alimentos

Indústria farmacêutica

Construção de máquinas

### Características do produto

Elevada resistência química e térmica em meios muito agressivos, como produtos de limpeza e de desinfecção, ácidos e bases nos processos de limpeza, etc.

### Referências às normas / Aprovações

DIN EN 1672-2

Diretriz para o projeto de máquinas

DIN EN ISO 14 159 Segurança de maquinario - Requisitos de higiene para o projeto do maquinario

### Projeto do produto

Material e formato permitem uma limpeza fácil e segura

Claramente diferenciado dos gêneros alimentícios devido a coloração azul do material de vedação áreas de fixação arredondadas para montagem com ferramentas padrão

### Dados técnicos

Classificação ETIM 5:

ETIM 5.0 Class-ID: EC001180

ETIM 5.0 Class-Description: Conexão por parafuso para a mangueira de proteção metálica

Classificação ETIM 6:

ID da classe ETIM 6.0: EC001180

Descrição da classe ETIM 6.0: Conexão por parafuso para mangueira de proteção metálica

Referências às normas / Aprovações:

IEC EN 61386-23

Material:

Corpo: Aço inoxidável (Grau 316)

Inserto: Latão niquelado

Vedação interna: Poliamida 6

Material de selagem: Elastomero especial

Tipo de proteção:

IP66

IP67

IP68 (2 bar)

IP69

Faixa de temperatura:

-50°C até +135°C

### Observação

As imagens e gráficos demonstradas não são reprodução fiel do produto, são meramente ilustrativos

Última atualização (19.03.2019)

©2019 Lapp Group - all rights reserved.

Gestão de Produtos <http://lappbrasil.lappgroup.com>

Você pode encontrar os dados técnicos atuais na folha de dados correspondente.

PN 0456 / 02\_03.16

**SILVYN® HYGIENIC**

Os preços são preços líquidos sem IVA e sobretaxas. Venda apenas para clientes empresariais.

**SILVYN® HYGIENIC**

Código do Produto	Tamanho métrico	Abertura livre em mm	Tamanho nominal adequado do conduíte
SILVYN® HYGIENIC			
55510700	16 x 1,5	10,7	3/8"
55510701	20 x 1,5	14,5	1/2"
55510702	25 x 1,5	18,7	3/4"
55510703	32 x 1,5	24,6	1"
55510704	40 x 1,5	32,7	1 1/4"
55510705	50 x 1,5	37,7	1 1/2"
55510706	63 x 1,5	49	2"

Última atualização (19.03.2019)

©2019 Lapp Group - all rights reserved.

Gestão de Produtos <http://appbrasil.lappgroup.com>

Você pode encontrar os dados técnicos atuais na folha de dados correspondente.

PN 0456 / 02\_03.16

**SILVYN® HYGIENIC**

