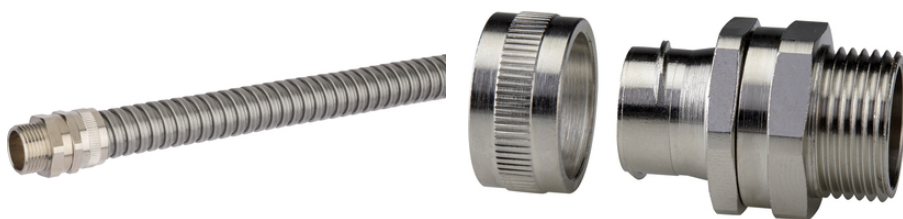


## SILVYN® LGES-M

SILVYN® LGES-M est un col de gaine pivotant en acier inox à filetage métrique pour applications avec mouvements de torsion

### Info

Partie supérieure pivotante avec une garniture intérieure intégrée



Robuste



Encombrement



Résistance mécanique



Résistance à la corrosion



Résistant à la chaleur



Résistant aux basses températures

### Avantages

Pour les applications rotatives  
Haute résistance à la traction  
Encombrement réduit

### Applications

Combiné à une gaine de protection :  
SILVYN® SSU / SSUE  
Applications à sollicitations mécaniques élevées

## SILVYN® LGES-M

### Constitution du produit

Filetage de raccordement métrique  
Bague hexagonale pivotante  
Capuchon

### Caractéristiques techniques

Classification ETIM 5:	ETIM 5.0 Class-ID: EC001180 ETIM Classe 5.0 - Description : Raccord à vis pour tuyau de protection métallique
Classification ETIM 6:	ETIM 6.0 Class-ID : EC001180 ETIM 6.0 Classe-Description : Fouloir du Tuyau de protection en métal
Certifications:	IEC EN 61386-23
Matériau:	Laiton nickelé Acier inox AISI 316
Indice de protection:	IP 40
Plage de température:	de -100°C à +400°C

### Remarque

Les photographies et les graphiques ne sont pas à l'échelle et ne constituent pas des représentations fidèles des produits concernés.

Les prix indiqués sont nets, sans TVA ni charges. Vente aux clients professionnels.

**SILVYN® LGES-M**

Numéro d'article	Taille métrique	Taille de clé SW en mm	Longueur globale en mm	Longueur de filetage en mm	Compatible avec SILVYN® SSU / SSUE
SILVYN® LGES-M (acier inoxydable)					
55503210	12 x 1,5	14	30,2	8	10
55503211	16 x 1,5	19	35,5	8	12
55503212	16 x 1,5	19	35,5	10	16
55503213	20 x 1,5	24	38,5	10	20
55503214	25 x 1,5	29	41,5	10	25
55503215	32 x 1,5	38	49	13	32

Dernière mise à jour (23.03.2019)

©2019 Lapp Group - all rights reserved.

Gestion des produits <http://lappfrance.lappgroup.com>

Die aktuellen technischen Daten finden Sie im dazugehörigen Datenblatt. Vous pouvez trouver les données techniques actuelles dans la feuille de données correspondante.  
PN 0456 / 02\_03\_16