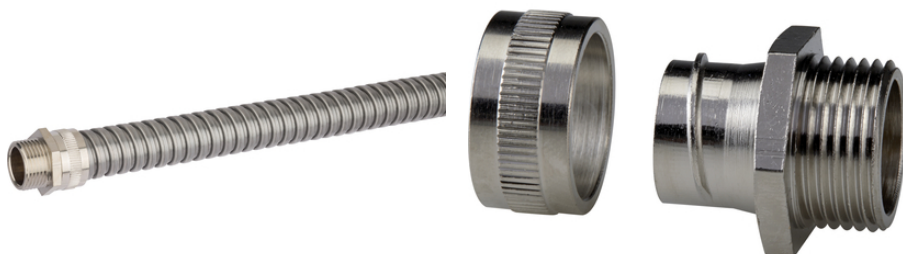


## SILVYN® LGEF-M

SILVYN® LGEF-M é uma guarnição de conduíte métrica rosçada de aço inoxidável para instalação fixa



Robusto



Necessidade de espaço



Resistência mecânica



Resistente à corrosão



Resistente ao calor



Resistente ao frio

### Vantagens

Para aplicações fixas  
Elevada força de elasticidade  
Economiza espaço

### Âmbitos de aplicação

Em conjunto com conduíte protetor  
SILVYN® SSU / SSUE  
Ambiente com estresse mecânico

### Projeto do produto

Rosca de conexão métrica  
Colar sextavado  
Porca do tampão

Última atualização (19.03.2019)

©2019 Lapp Group - all rights reserved.

Gestão de Produtos <http://lappbrasil.lappgroup.com>

Você pode encontrar os dados técnicos atuais na folha de dados correspondente.

PN 0456 / 02\_03.16

**SILVYN® LGEF-M****Dados técnicos**

Classificação ETIM 5:	ETIM 5.0 Class-ID: EC001180 ETIM 5.0 Class-Description: Conexão por parafuso para a mangueira de proteção metálica
Classificação ETIM 6:	ID da classe ETIM 6.0: EC001180 Descrição da classe ETIM 6.0: Conexão por parafuso para mangueira de proteção metálica
Certificações:	IEC EN 61386-23
Material:	Latão, niquelado Aço inoxidável AISI316
Tipo de proteção:	IP 40
Faixa de temperatura:	-100°C a +400°C

**Observação**

As imagens e gráficos demonstradas não são reprodução fiel do produto, são meramente ilustrativos  
Os preços são preços líquidos sem IVA e sobretaxas. Venda apenas para clientes empresariais.

**SILVYN® LGEF-M**

Código do Produto	Tamanho métrico	SW wrench size mm	Comprimento total mm	Thread length mm	Adequado para SILVYN® SSU / SSUE
SILVYN®LGEF-M (Latão niquelado)					
55503168	12 x 1,5	13	21	7	10
55503169	16 x 1,5	17	23	10	12
55503170	16 x 1,5	20	25	10	16
55503171	20 x 1,5	22	25	10	16
55503172	20 x 1,5	24	26,3	10	20
55503173	25 x 1,5	29	29,5	10	25
55503174	32 x 1,5	36	36,8	13	32
55503175	40 x 1,5	48	39	14	40
55503176	50 x 1,5	58	42	15	50
55503177	63 x 1,5	70	50	18	63
55503178	75 x 1,5	84	60	20	75
SILVYN®LGEF-M (Stainless steel)					
55503200	12 x 1,5	14	21	7	10
55503201	16 x 1,5	19	23	10	12
55503202	16 x 1,5	19	25	10	16
55503203	20 x 1,5	24	26,3	10	20
55503204	25 x 1,5	29	29,5	10	25
55503205	32 x 1,5	38	36,8	13	32
55503206	40 x 1,5	48	39	14	40
55503207	50 x 1,5	58	42	15	50

Última atualização (19.03.2019)

©2019 Lapp Group - all rights reserved.

Gestão de Produtos <http://appbrasil.lappgroup.com>

Você pode encontrar os dados técnicos atuais na folha de dados correspondente.

PN\_0456 / 02\_03\_16