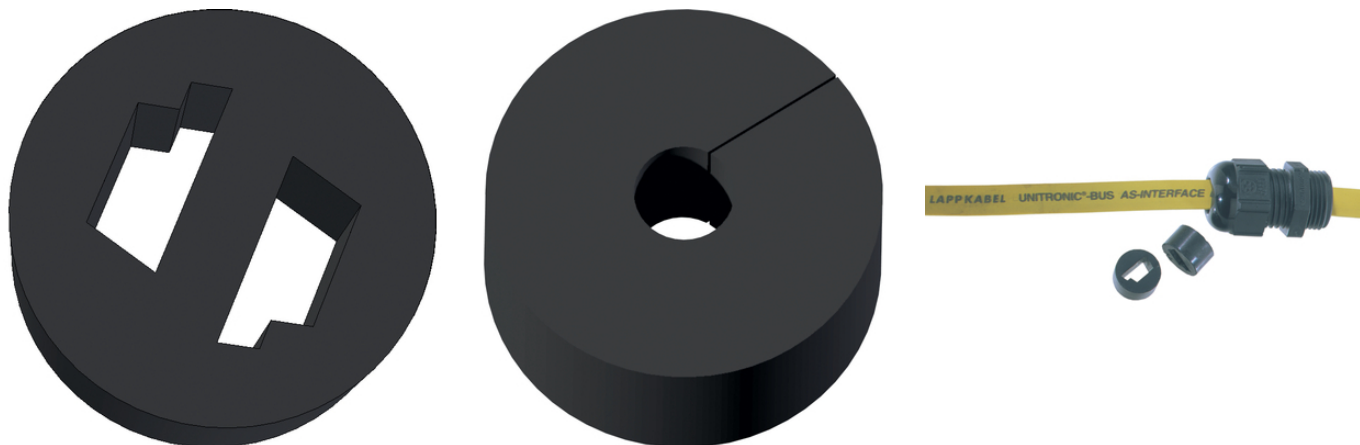


SKINTOP® DIX-M AUTOMATION

SKINTOP® DIX-M AUTOMATION, inserto de selagem múltipla para vedação ideal ao usar cabos bus AS-I, com protetor da fiação



Resistente a UV



Resistente a temperatura



Segurança



Excelente alívio de tensão



Tempo de montagem



Kompletterande automationskomponenter från Lapp

Vantagens

Ótima selagem ao usar cabos BUS AS-I

Inserção fácil de cabos pré-montados (fieldbus ou conector RJ-45)

Protetor da fiação

Âmbitos de aplicação

Estas vedações podem ser usadas em vez de nossas vedações padrão nos prensa-cabos SKINTOP®.

Cabine de controle

Painel de controle

Escritórios

Indústria de automação

Observação

Última atualização (23.03.2019)

©2019 Lapp Group - all rights reserved.

Gestão de Produtos <http://lappbrasil.lappgroup.com>

Você pode encontrar os dados técnicos atuais na folha de dados correspondente.

PN 0456 / 02_03.16

SKINTOP® DIX-M AUTOMATION

É possível alcançar uma proteção IP 68 quando o orifício for ocupado de forma ideal, i. e. utilizando cabos BUS AS-I standard

Projeto do produto

Com entalhe adequado à inserção de cabos AS-I Bus

Inserto de vedação com furo e corte longitudinal para fácil inserção de cabos de rede RJ-45 pré-montados

Inserto de vedação com furo e corte longitudinal para fácil inserção dos cabos Fieldbus pré-montados

Anéis de vedação múltiplos com furos e cortes para a inserção de cabos pré-montados

Dados técnicos

Classificação ETIM 5:	ETIM 5.0 Class-ID: EC000032 Descrição de classe ETIM 5.0: Plugue para prensa-cabo rosqueado
Classificação ETIM 6:	ID da classe ETIM 6.0: EC000032 Descrição da classe ETIM 6.0: Plugue para prensa-cabo rosqueado
Cor de fornecimento:	Preto, RAL 9005
Material:	NBR
Tipo de proteção:	IP 54
Faixa de temperatura:	-40°C a +100°C

Observação

As imagens e gráficos demonstradas não são reprodução fiel do produto, são meramente ilustrativos

Os preços são preços líquidos sem IVA e sobretaxas. Venda apenas para clientes empresariais.

SKINTOP® DIX-M AUTOMATION

Código do Produto	Descrição do Produto / Tamanho	Número de cabos x Ø do cabo
SKINTOP® DIX-M ASI		
53611001	M 20	1 x AS-I
SKINTOP® DIX-M ASI DUO		
53611004	M 25	2 x AS-I
SKINTOP® DIX-M RJ-45		
53440980	M 25	1 x 5.4
SKINTOP® DIX-M FIELDBUS		
53440970	M 32	1 x 6.5
SKINTOP® DIX-M COM RANHURA		
53310444	M 40	3 x 10.0

Última atualização (23.03.2019)

©2019 Lapp Group - all rights reserved.

Gestão de Produtos <http://appbrasil.lappgroup.com>

Você pode encontrar os dados técnicos atuais na folha de dados correspondente.

PN 0456 / 02_03.16