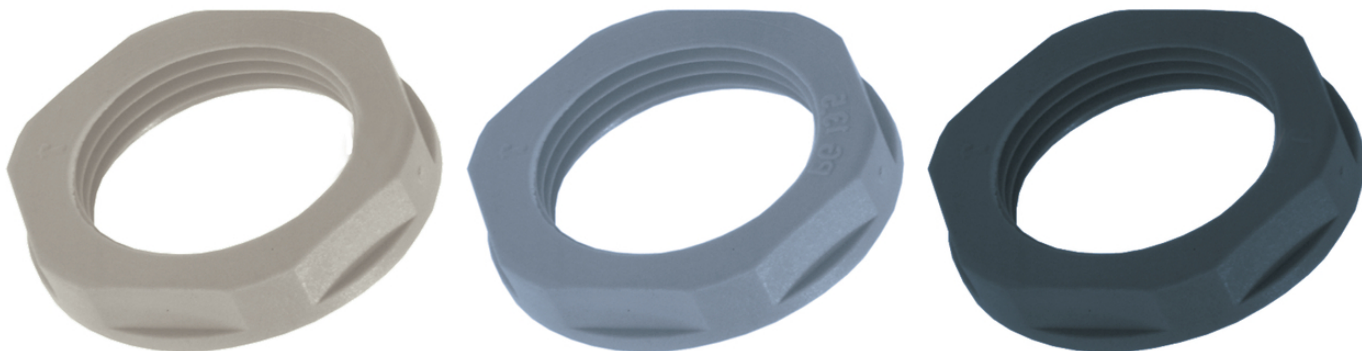


SKINTOP® GMP-GL-M

SKINTOP® GMP-GL-M, contre-écrous renforcés par fibre de verre, pour une stabilité mécanique maximale, pour le verrouillage dans les orifices sans filetage



Différentes homologations



Résistance aux UV



Résistance aux intempéries



Résistance aux huiles



Temps d'assemblage



Bonne résistance chimique

Avantages

Fibre de verre renforcée aux propriétés mécaniques optimales

La surface de maintien permet d'éviter toute éraflure sur le boîtier lors du montage avec la clé

Applications

Pour verrouiller les presse-étoupes SKINTOP® dans les trous non taraudés

Homologations / références de la norme

UL File n° E79903

Constitution du produit

Filetage de raccordement métrique selon DIN EN 60423

Dernière mise à jour (20.03.2019)

©2019 Lapp Group - all rights reserved.

Gestion des produits <http://lappfrance.lappgroup.com>

Die aktuellen technischen Daten finden Sie im dazugehörigen Datenblatt. Vous pouvez trouver les données techniques actuelles dans la feuille de données correspondante.

PN 0456 / 02_03.16

SKINTOP® GMP-GL-M

Base pour informations techniques DIN IEC 62444

Remarques

L'homologation UL n'est valable que si ce contre-écrou est utilisé avec un presse-étoupe SKINTOP® en plastique.
Conçu pour être utilisé avec les presse-étoupes SKINTOP® métrique

Caractéristiques techniques

Classification ETIM 5:	ETIM 5.0 Class-ID: EC000441 ETIM Classe 5.0 - Description : Presse-étoupe à visser
Classification ETIM 6:	ETIM 6.0 Class-ID : EC000441 ETIM 6.0 Classe-Description : Presse-étoupe
Sur demande:	Version sans embase (sans surface pour outil de montage)
Couleur:	RAL 7001, gris argenté RAL 7035 gris clair RAL 9005 noir/résistant aux UV
Matériau:	Polyamide, renforcé de fibres de verre
Plage de température:	Statique : -40 °C à +100 °C En pose mobile : -20 °C à +100 °C

Remarque

Les photographies et les graphiques ne sont pas à l'échelle et ne constituent pas des représentations fidèles des produits concernés.

Les prix indiqués sont nets, sans TVA ni charges. Vente aux clients professionnels.

SKINTOP® GMP-GL-M

Numéro d'article	Designation article / Dimension	Taille de clé SW en mm
SKINTOP® GMP-GL-M gris argenté		
53119000	M 12 x 1,5	17
53119010	M 16 x 1,5	22
53119020	M 20 x 1,5	27
53119030	M 25 x 1,5	34
53119040	M 32 x 1,5	41
53119050	M 40 x 1,5	50
53119060	M 50 x 1,5	60
53119070	M 63 x 1,5	75
SKINTOP® GMP-GL-M noir		
53119100	M 12 x 1,5	17
53119110	M 16 x 1,5	22
53119120	M 20 x 1,5	27
53119130	M 25 x 1,5	34
53119140	M 32 x 1,5	41
53119150	M 40 x 1,5	50
53119160	M 50 x 1,5	60
53119170	M 63 x 1,5	75
SKINTOP® GMP-GL-M gris perle		
53119003	M 12 x 1,5	17
53119013	M 16 x 1,5	22
53119023	M 20 x 1,5	27
53119033	M 25 x 1,5	34
53119043	M 32 x 1,5	41
53119053	M 40 x 1,5	50
53119063	M 50 x 1,5	60
53119073	M 63 x 1,5	75

Dernière mise à jour (20.03.2019)

©2019 Lapp Group - all rights reserved.

Gestion des produits <http://lappfrance.lappgroup.com>Die aktuellen technischen Daten finden Sie im dazugehörigen Datenblatt. Vous pouvez trouver les données techniques actuelles dans la feuille de données correspondante.
PN 0456 / 02_03_16