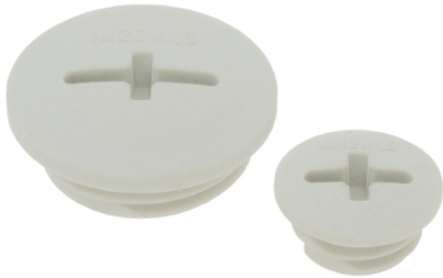


## SKINDICHT® BLK-GL-M

SKINDICHT® BLK-GL-M, bouchons d'obturation en polyamide renforcé par fibre de verre à grande stabilité pour la fermeture des orifices préfiletés



Étanche à l'eau



Fiabilité



Robuste

### Avantages

Pour boucher les ouvertures filetées  
Haute stabilité grâce au renfort en fibre de verre

### Applications

Fabrication d'armoire de distribution  
Boîtier de dérivation  
Boîtiers de jonction

### Constitution du produit

Filetage de raccordement métrique selon DIN EN 60423  
Base pour informations techniques DIN IEC 62444

### Caractéristiques techniques

Classification ETIM 5:

ETIM 5.0 Class-ID: EC000032

ETIM Classe 5.0 - Description : Fiche pour presse-étoupe à visser

Classification ETIM 6:

ETIM 6.0 Class-ID : EC000032

ETIM 6.0 Classe-Description : Vis de fermeture

Couleur:

Gris argenté (RAL 7001)

Gris perle (RAL 7035)

Dernière mise à jour (23.03.2019)

©2019 Lapp Group - all rights reserved.

Gestion des produits <http://lappfrance.lappgroup.com>

Die aktuellen technischen Daten finden Sie im dazugehörigen Datenblatt. Vous pouvez trouver les données techniques actuelles dans la feuille de données correspondante.

PN 0456 / 02\_03.16

**SKINDICHT® BLK-GL-M**

Matériau:	Noir (RAL 9005) Tenue au feu selon UL 94 HB Polyamide, renforcé de fibres de verre
Indice de protection:	IP 54 IP 68 (avec joint torique)
Plage de température:	-40 °C à +100 °C

**Remarque**

Les photographies et les graphiques ne sont pas à l'échelle et ne constituent pas des représentations fidèles des produits concernés.

Les prix indiqués sont nets, sans TVA ni charges. Vente aux clients professionnels.

**SKINDICHT® BLK-GL-M**

Numéro d'article	Designation article / Dimension	Longueur de filetage D mm
SKINDICHT® BLK-GL-M gris argenté		
52006101	M 12 x 1,5	6
52006111	M 16 x 1,5	6
52006121	M 20 x 1,5	6
52006131	M 25 x 1,5	8
52006141	M 32 x 1,5	8
52006151	M 40 x 1,5	8
52006161	M 50 x 1,5	10
52006171	M 63 x 1,5	12
SKINDICHT® BLK-GL-M gris perle		
52006100	M 12 x 1,5	6
52006110	M 16 x 1,5	6
52006120	M 20 x 1,5	6
52006130	M 25 x 1,5	8
52006140	M 32 x 1,5	8
52006150	M 40 x 1,5	8
52006160	M 50 x 1,5	10
52006170	M 63 x 1,5	12
SKINDICHT® BLK-GL-M noir		
52006103	M 12 x 1,5	6
52006113	M 16 x 1,5	6
52006123	M 20 x 1,5	6
52006133	M 25 x 1,5	8
52006143	M 32 x 1,5	8
52006153	M 40 x 1,5	8
52006163	M 50 x 1,5	10
52006173	M 63 x 1,5	12
SKINDICHT® BLK-GL-M gris argenté avec joint torique		
52006109	M 12 x 1,5	6
52006119	M 16 x 1,5	6
52006129	M 20 x 1,5	6
52006139	M 25 x 1,5	8
52006149	M 32 x 1,5	8
52006159	M 40 x 1,5	8
52006169	M 50 x 1,5	10

Dernière mise à jour (23.03.2019)

©2019 Lapp Group - all rights reserved.

 Gestion des produits <http://lappfrance.lappgroup.com>

 Die aktuellen technischen Daten finden Sie im dazugehörigen Datenblatt. Vous pouvez trouver les données techniques actuelles dans la feuille de données correspondante.  
 PN 0456 / 02\_03\_16

**SKINDICHT® BLK-GL-M**

Numéro d'article	Designation article / Dimension	Longueur de filetage D mm
52006179	M 63 x 1,5	12
SKINDICHT® BLK-GL-M gris clair avec joint torique		
52006107	M 12 x 1,5	6
52006117	M 16 x 1,5	6
52006127	M 20 x 1,5	6
52006137	M 25 x 1,5	8
52006147	M 32 x 1,5	8
52006157	M 40 x 1,5	8
52006167	M 50 x 1,5	10
52006177	M 63 x 1,5	12
SKINDICHT® BLK-GL-M noir avec joint torique		
52006106	M 12 x 1,5	6
52006116	M 16 x 1,5	6
52006126	M 20 x 1,5	6
52006136	M 25 x 1,5	8
52006146	M 32 x 1,5	8
52006156	M 40 x 1,5	8
52006166	M 50 x 1,5	10
52006176	M 63 x 1,5	12

Dernière mise à jour (23.03.2019)

©2019 Lapp Group - all rights reserved.

Gestion des produits <http://lappfrance.lappgroup.com>

Die aktuellen technischen Daten finden Sie im dazugehörigen Datenblatt. Vous pouvez trouver les données techniques actuelles dans la feuille de données correspondante.  
PN 0456 / 02\_03\_16